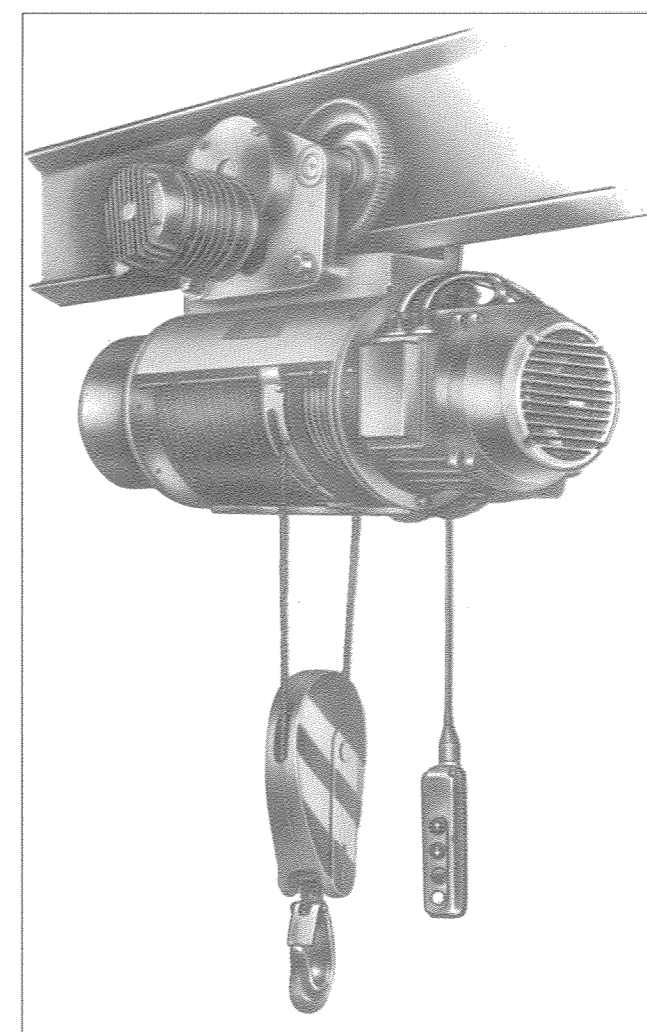


KATALOG SOUČÁSTEK

Elektropojízdného kladkostroje T





POKYNY K POUŽÍVÁNÍ KATALOGU

Tento katalog zahrnuje všechny součástky elektrických kladkostrojů typů "T" a "T₂" o nosnosti 500, 1000, 2000, 3200, a 5000 kg. Pro usnadnění při jeho používání je katalog rozdělen na 11 skupin.

Obrazy a nomenklaturní pořadí jsou seřazená s ohledem na funkci, součástek a pořadí jejich montáže. Toto seřazení usnadňuje objednávku součástek a poukazuje na pořadí demontáže a montáže elektrických kladkostrojů.

Čísla obrázků jsou uvedeny v prvním sloupcu příslušných tabulek. Každé položce na obrázku přísluší položka v druhém sloupci. Pak v tomto řádku následují název a podměněné označení součástek, počet součástek v skupině, výška zdvihu kladkostroje, kterému tento díl přísluší, a katalogové číslo pro příslušnou nosnost. U dílů, které jsou stejné pro elektrické kladkostroje s rozličnou výškou zdvihu, je údaj v sloupci "Výška zdvihu" vynechán.

Každá objednávka součástek musí obsahovat tyto údaje:

1. Typ, výrobní číslo a rok výroby elektrického kladkostroje podle továrního štítku.
2. Název a katalogové číslo žádané součástky.
3. Počet požadovaných součástek.
4. Pro součástky elektrické výzbroje kladkostroje - typ, napětí a kmitočet podle továrního štítku.
5. Druh zásilky.
6. Přesnou adresu, na kterou má být zásilka doručena.

Na přání zákazníka může výrobce dodat také celé kompletní skupiny nebo části kladkostroje.

POZNÁMKA: Výrobní závod doporučuje objednat jako náhradní všechny části a díly, jejichž názvy a katalogová čísla jsou vytištěná polo-černým písmem. Např. skupina 1. poz. 37, Hřidel 162041 a následující.

Všechny normované díly jako např. šrouby, matice, pružné podložky, pojistné kroužky, závlačky aj. jsou uvedeny v katalogu jen s ohledem na usnadnění obsluhy elektrických kladkostrojů. Tyto díly výrobce nedodává jako náhradní.

VYROBILI ZÁVOD SI VYHRAZUJE PRÁVO NA ZMĚNY V KATALOGU SOUČÁSTEK.

Díly objednávejte na adresu:

BALKANSKO EHO EOOD

5460 Kravenik, obl. Gabrovo, Bulharsko

Tel./Fax: ++359 67302/305

E-mail: bakanskoeho@mail.bg



1.1 PŘEVODOVKA ELEKTRICKÉHO KLADKOSTROJE S RYCHLOSTÍ ZDVIHU 8 a 12 m/min A
MIKROZDVIHEM 8/1.4 a 12/1.4 m/min

Obr.	Poz.	Název/BDS	Počet	Výška zdvihu m	Katalogové číslo										
					500 kg		1000 kg		2000 kg		3200 kg		5000 kg		
					typ T	typ T ₂	typ T	typ T ₂	typ T	typ T ₂	typ T	typ T ₂	typ T	typ T ₂	
1	2	3	4	5	6	7	8	9	10	11	12	13	14	15	
1,2		PŘEVODOVKA (v celku)		6, 18, 24											
		- elektrického kladkostroje na patkách o 45°			168294		168303		169213		169322		148864		
		- elektrického kladkostroje na patkách o 15°			168298		168306		169218		196325		148867		
		- elektrického kladkostroje na palcích			158001		141669		158017		158025		158033		
		PŘEVODOVKA (v celku)		9											
		- elektrického kladkostroje na patkách o 45°			168296		168304		169229		169323		148865		
		- elektrického kladkostroje na patkách o 15°			168299		168307		169219		169326		148868		
		- elektrického kladkostroje na palcích			141662		158013		158021		158029		158037		
		PŘEVODOVKA (v celku)		12											
		- elektrického kladkostroje na patkách o 45°			168297		168305		169217		169324		148866		
		- elektrického kladkostroje na patkách o 15°			168300		168308		169220		169327		148869		
		- elektrického kladkostroje na palcích			168293		168301		169200		169321		148863		
1		Víko	1	6-24	186182		186182		186184		186184		186185		
2		Víčko	1	6-24	186183		186183		186186		186186		186186		
3		Kroužek A47 2170-77	1	6-24	208726		208726		—		—		—		
		Kroužek A62 2170-77	1	6-24	—		—		208727		208727		208727		
4		Zátka vzdušnice	1	6-24	170527		170527		170527		170527		170527		
5		Ložisko kuličkové č. 204 GOST (SKF 6204)		6-24	205979		205979		—		—		—		
		Ložisko kuličkové č. 305 GOST (SKF 6305)	1	6-24	—		—		206047		206047		—		
		Ložisko kuličkové č. 206 GOST (SKF 6206)	1	6-24	—		—		—		—		205981		
7		Kroužek pryžový	1	6-24	160062		160062		160091		160091		160151		
8 ¹		Kroužek pojistný V 20 2170-77	5	6-24	207473		207473		—		—		—		
		Kroužek pojistný V 30 2170-77	5	6-24	—		—		208716		208716		—		
		Kroužek pojistný V 40 2170-77	5	6-24	—		—		—		—		205639		
(9 ¹)		Kroužek pojistný A 47 2170-77	7	6-24	208726		208726		—		—		—		
		Kroužek pojistný A 62 2170-77	7	6-24	—		—		208727		208727		—		
		Kroužek pojistný A 80 2170-77	7	6-24	—		—		—		—		208738		
10 ²		Ložisko kuličkové č. 204 GOST (SK F 6204)	8	6-24	205979		205979		—		—		—		
		Ložisko kuličkové č. 206 GOST (SKř 6206)	8	6-24	—		—		205981		209981		—		
		Ložisko kuličkové č. 208 GOST (SKF 6208)	9	6-244	—		—		—		—		205983		
(11)		Kolo ozubené planetové		6-24	000116		000116		000724		000724		162514		
(12)		Čep		6-24	162709		162709		162096		162096		162157		
(13)		Unášeč I		6-24	162932		162932		162217		162217		162516		
(14 ¹)		Kolo ozubené planetové		6-24	000116		000116		162221		162221		162563		
(15 ¹)		Čep		6-24	000169		000169		162222		162222		162564		
16		Unášeč II		6-24	000210		000196		162474		162469		162560		
17		Kroužek pojistný V 20 2170-77		6-24	207473		207473		—		—		—		
		Kroužek pojistný V 25 2170-77		6-24	—		—		208714		208714		—		
		Kroužek pojistný V 30 2170-77		6-24	—		—		—		—		208716		
18		Šroub I M8x16 1230-72		6-24	203700		203700		203700		203700		—		
		Šroub I M8x18 1234-71		6-24	—		—		—		—		203026		
19		Vložka pojistná	2	6-24	160065		160065		160094		160094		160154		
20		Segment stavěcí	2	6-24	160063		160063		160092		160092		160152		
21		Věvec ozubený	1	6-24	162279		162279		162059		162059		162028		
22		Kroužek pryžový	1	6-24	160062		160062		160093		160093		160153		
23		Příruba													
		- elektrického kladkostroje na palcích	1	6-24	162207		162207		162324		162324		162029		
		- elektrického kladkostroje na patkách o 45°	1	6-24	168268		168268		164432		164432		164429		
		- elektrického kladkostroje na patkách o 15°	1	6-24	168269		168269		162060		162060		147342		
24		Podložka pružná 8N 833-71	8	6-24	205263		205263		205263		205263		—		
		Podložka pružná 10N 833-71	8	6-24	—		—		—		—		207067		
25		Šroub M8 x 18 2171-72	8	6-24	219148		219148		—		—		—		
		Šroub M8 x 25 2171-72	8	6-24	—		—		208451		208451		—		
		Šroub M10x30 2171-72	8	6-24	—		—		—		—		208447		
26		Těsnici kroužek 6 65x90x10-3 9954-83	1	6-24	208045		208045		—		—		—		

1	2	3	4	5	6	7	8	9	10	11	12	13	14	15
		Těsnící kroužek B 100x130x12-3 9954-83	1	6-24	—	—	—	206048	206048	—	—	—	—	—
		Těsnící kroužek B 130x160x15-3 9954-83	1	6-24	—	—	—	—	—	—	—	—	206054	—
27		Šroub M6 x 14 2171-72	8	6-24	211698	211696	—	—	—	—	—	—	—	—
		Šroub M6 x 18 2171-72	8	6-24	—	—	—	208453	208453	—	—	—	208453	—
28		Podložka pružná 6N 833-71	8	6-24	205361	205361	—	205361	205361	—	—	—	205361	—
29		Zátka IV kuž. 1/4" 2527-71	2	6-24	209085	209065	—	209065	209065	—	—	—	209065	—
30		Kroužek pojistný	1	6-24	160067	160067	—	160096	160096	—	—	—	140096	—
31		Pouzdro distanční	1	4-24	126778	126778	—	180099	180099	—	—	—	162413	—
32		Podložka pojistná	1	6-24	160068	160068	—	160096	160096	—	—	—	160156	—
33		Kólo ozubené středové		6-24	162779	162779	—	162102	162102	—	—	—	162021	—
34		Kroužek pojistný V 40 2170-77		6-24	205639	205639	—	—	—	—	—	—	—	—
		Kroužek pojistný V 48 2170-77		6-24	—	—	—	208733	208733	—	—	—	—	—
		Kroužek pojistný V 55 2170-77		6-24	—	—	—	—	—	—	—	—	208736	—
35		Pouzdro kompenzační		6-24	160071	160071	—	162107	162107	—	—	—	162023	—
36		Kólo ozubené středové		6-24	162712	162712	—	162099	162099	—	—	—	162520	—
37		Hřídel		6, 18, 24	162041	162714	—	142212	162212	—	—	—	162177	—
		Hřídel		9	162048	162908	—	162756	162239	—	—	—	162075	—
		Hřídel		12	168327	168328	—	169172	169173	—	—	—	148148	—
38		Ložisko kuličkové č. 50210 GOST (SKF 6210 N)	1	6-24	206016	206016	—	—	—	—	—	—	—	—
		Ložisko kuličkové č. 50215 GOST (SKF 6215 N)	1	6-24	—	—	—	205696	205696	—	—	—	—	—
		Ložisko kuličkové č. 50218 GOST (SKF 6218 N)	1	6-24	—	—	—	—	—	—	—	—	206022	—
39		Pouzdro distanční	1	6-24	162038	162038	—	162817	162817	—	—	—	162561	—
40		Ložisko kuličkové č. 210 GOST (SKF 6210)	1	6-24	205985	205985	—	—	—	—	—	—	—	—
		Ložisko kuličkové č. 215 GOST (SKF 6215)	1	6-24	—	—	—	205990	205990	—	—	—	—	—
		Ložisko kuličkové č. 218 GOST (SKF 6218)	1	6-24	—	—	—	—	—	—	—	—	285993	—
(41)		Pouzdro	1	6-24	162935	162935	—	162225	162225	—	—	—	162567	—
42		Kroužek pojistný V 40 2170-77	1	6-24	205639	205639	—	—	—	—	—	—	—	—
		Kroužek pojistný V 60 2170-77	1	6-24	—	—	—	208734	208734	—	—	—	—	—
		Kroužek pojistný V 75 2170-77	1	6-24	—	—	—	—	—	—	—	—	208713	—
(43)		Pouzdro ozubené	1	6-24	162039	162039	—	162471	162471	—	—	—	162562	—
44		Ložisko kuličkové č. 104 GOST (SKF 6004)	1	6-24	285946	205946	—	—	—	—	—	—	—	—
		Ložisko kuličkové č. 205 GOST (SKF 6205)	1	6-24	—	—	—	205980	205980	—	—	—	—	—
		Ložisko kuličkové č. 206 GOST (SKF 6206)	1	6-24	—	—	—	—	—	—	—	—	205981	—
45		Těsnící kroužek B 20x42x10-3 9954-83	1	6-24	208043	288043	—	—	—	—	—	—	—	—
		Těsnící kroužek B 25x52x10-39954-83	1	6-24	—	—	—	208049	208049	—	—	—	—	—
		Těsnící kroužek B 30x62x10-39954-83	1	6-24	—	—	—	—	—	—	—	—	208055	—
46		Kolík válcový	2	6-24	—	—	—	—	—	—	—	—	—	—
61		Kroužek pojistný A 52 2170-77	1	6-24	143357	143357	—	143357	143357	—	—	—	147028	—
		Kroužek pojistný A 62 2170-77	1	6-24	—	—	—	207472	207472	—	—	—	—	—
62		Převod I (v celku)	1	6-24	158453	158453	—	158304	158304	—	—	—	158307	—
63		Převod II (v celku)	1	6-24	000208	000205	—	158303	158305	—	—	—	158308	—

Poznámka: 1. Počet součástek označených poz. číslem s¹ pro elektrické kladkostroje nosnosti 500 a 2000 kg, je o jeden méně než jak je uvedeno v tabulce.

2. Počet součástek označených poz. číslem s² pro elektrické kladkostroje o nosnosti 500 a 2000 kg, je o dva méně než jak je uvedeno v tabulce.

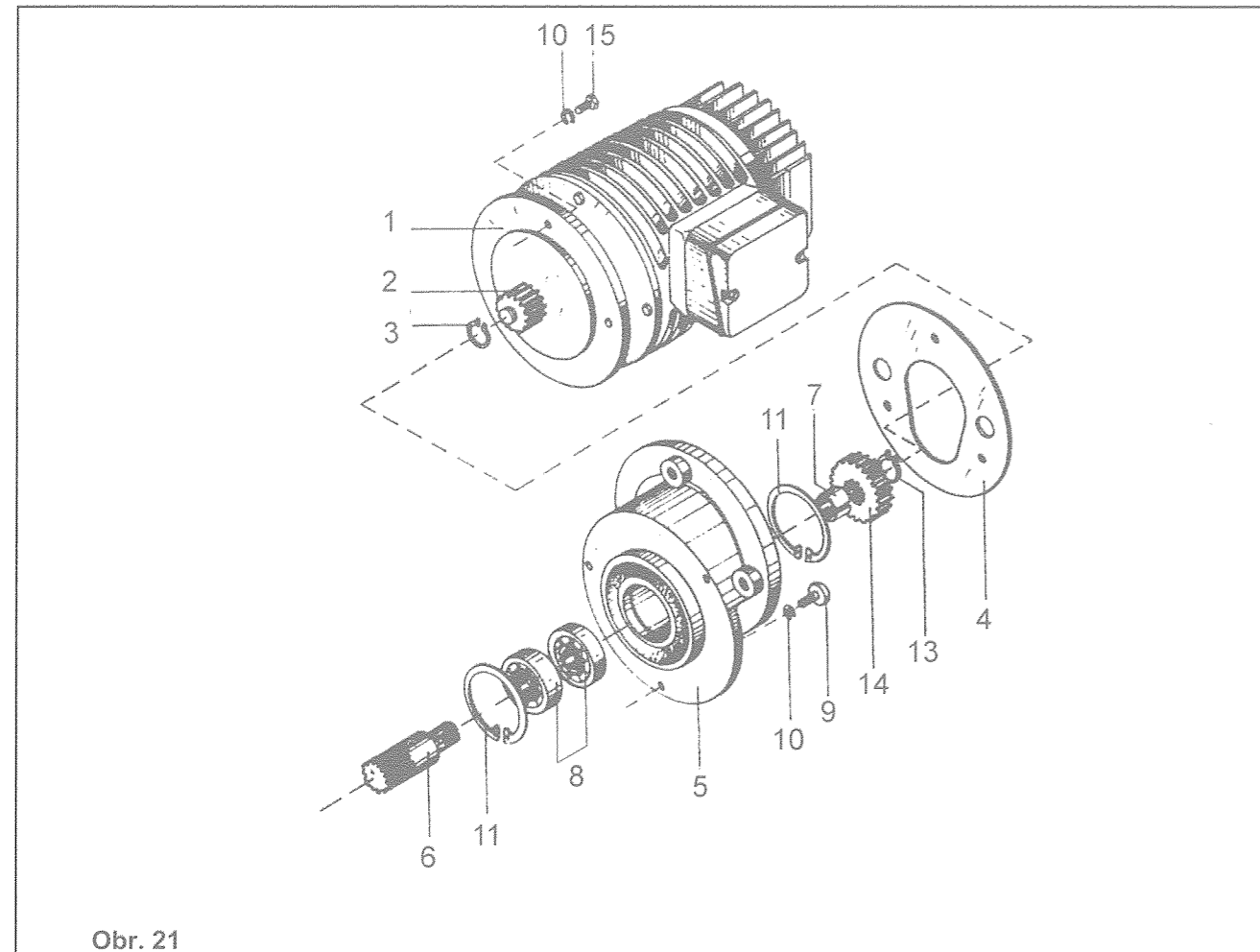
3. Součástky čís. poz. 9, 10, 11, 12, 13, 15, 16, 41 a 43 v závorkách nejsou dodávány zvlášť.

F.3. Celkové detaily pro všechny provedení

Tabulka F1

Nosnost, t		1		3,2; 5,0		3,2		5,0	
Rychlost jízdy, m/min		8;10;12;15;12/4;15/5;20/6.5		32/10		8;10;12;15;12/4;15/5;20/6.5		32/10	
Zabudovaná nástavba		Ano		Ne		Ano		Ne	
Obr.	Poz	Název	Poč	Katalogové číslo					
21	4	Těsnění	1	254481	-	254480	-	-	-
	5	Těleso	1	254483	-	254482	-	-	-
	6	Hřídel s kólo ozubené	1	254485	-	254484	-	-	-
	7	Pouzdro distanční	1	254487	-	254486	-	-	-
	8	Ložisko kuličkové BDS 4843-84	2	6004	-	6204	-	-	-
	9	Šroub BDS 2171-83/6.8	1	1M6X18	-	IM8x18	-	-	-
	10	Podložka pružná BDS 833-82	6	2-6H	-	2-8H	-	-	-
	11	Kroužek pojistný BDS 2170-77	1	A42	-	A47	-	-	-
	12	Šroub BDS 2171-83/6.8	1	1 M6x55	-	IM8x60	-	-	-
	13	Kroužek pojistný BDS 2170-77	1	B20	-	B20	-	-	-
	15	Šroub BDS 1230-85/6.6	3	1M6X18	-	1M6X18	-	-	-

F. NÁSTAVBA POJEZDŮ



Obr. 21

F.1. Nosnost 1t (Obr.21)

Rychlost jízdy, m/min		12/4	15/5	20/6,5	32/10	8	10	12	15	
Zabudovaná nástavba		Ano	Ano	Ano	Ne	Ano	Ano	Ano	Ano	
Poz.	Název	Poč.	Katalogové číslo							
	Nástavba pojezdů (poz. 1-15)	1	254457	254458	254459	-	254460	254461	254462	254463
1	Elektromotor	typ Kat. číslo	KK1405-12/4A			KK1204-6A		KK1204-4A		
			253952			168296		168999		
2	Kólo ozubené	1	192553	254494	254492	192553	192553	254496	254497	254497
3	Kroužek	1	192557	192557	192557	192557	192557	192557	192557	192557
14	Kólo ozubené	1	254491	254492	254493	254491	254492	254493	254493	254492

Poznámka:

Katalogové čísla detailů poz. 4-13 i 15 jsou popsána v tabulce F1.

F.2. Nosnost 2t i 3.2t (Obr.21)

Rychlost jízdy, m/min		12/4	15/5	20/6,5	32/10	32/10	8	10	12	15	
Zabudovaná nástavba		Ano	Ano	Ano	Ne	Ne	Ano	Ano	Ano	Ano	
Nosnost, t		3,2;5,0	3,2;5,0	3,2;5,0	3,2	5,0	3,2;5,0	3,2;5,0	3,2;5,0	3,2;5,0	
Poz.	Název	Poč.	Katalogové číslo								
	Nástavba pojezdů (poz. 1-15)	1	254450	254451	254452	-	-	254453	254454	254455	254456
1	Elektromotor	typ Kat. číslo	KK1407-12/4A			KK1606-12/4A		KK1405-6A		KK1404A	
			253951			253950		160580		143535	
2	Kólo ozubené	1	148899	254494	254495	148899	148899 B12	148899	254494	254495	254494
3	Kroužek	1	B12	B12	B12	B12	B12	B12	B12	B12	B12
14	Kólo ozubené	1	254488	254489	254490	-	-	254488	254489	254490	254489

Poznámka:

Katalogové čísla detailů poz. 4-13 i 15 jsou popsána v tabulce F1.

1.2. PŘEVODOVKA ELEKTRICKÉHO KLADKOSTROJE S RYCHLOSTÍ ZDVIHU 8 a 12 m/min A MIKROZDVIHEM 8/1,4 a 12/1,4 m/min A DRUHOU BRZDOU

Obr.	Poz.	Název/BDS	Počet	Výška zdvihu m	Katalogové číslo									
					500 kg		1000 kg		2000 kg		3200 kg		5000 kg	
1	2	3	4	5	typ T	typ T ₂	typ T	typ T ₂	typ T	typ T ₂	typ T	typ T ₂	typ T	typ T ₂
1,2		PŘEVODOVKA (v celku)		6, 18,24										
		- elektrického kladkostroje na patkách o 45°			168262		168281		169329		169984		148927	
		- elektrického kladkostroje na patkách o 15°			168265		168287		169332		169292		148930	
		- elektrického kladkostroje na palcích			158003		158011		158019		158027		162300	
		PŘEVODOVKA (v celku)		9										
		- elektrického kladkostroje na patkách o 45°			168263		168283		169330		169290		148928	
		- elektrického kladkostroje na patkách o 15°			168266		168289		169333		169293		148931	
		-elektrického kladkostroje na palcích			147221		158015		158023		158031		162026	
		PŘEVODOVKA (v celku)		12										
		- elektrického kladkostroje na patkách o 45°			168264		168285		169331		169291		148929	
		- elektrického kladkostroje na patkách o 15°			168267		168291		169334		169294		148932	
		- elektrického kladkostroje na palcích			168260		168279		169328		169212		148926	
		DRUHA BRZDA (v celku)			160691		160691		160689		160689		160692	
	5	Ložisko kuličkové č. 204 GOST (SKF 6204)	1	6-24	205979		205979							
		Ložisko kuličkové č. 305 GOST (SKF 6305)	1	6-24					206047		206047		206047	
	6	Víko	1	6-24	162115		162115		162101		162101		162304	
	27	Šroub M6x14 2171-72	12	6-24	211698		211698							
		Šroub M6 x 18 2171-72	12	6-24					208453		208453		208453	
	28	Podložka pružná 6N 833-71	12	6-24	205361		205361		205361		205361		205361	
	37	Hřídel		6, 18, 24	162203		162783		162103		162103		162022	
		Hřídel		9	162116		162780		143247		143257		143262	
		Hřídel		12	168339		168340		169195		16996		148769	
	47	Základna (v celku)		6-24			345001				345002		345003	
	48	Šroub M6x16 prov. II 1360-73		6-24			204496				204496		204496	
	49	Těsnění		6-24			345005				345005		345005	
	50	Kryt	1	6-24			345006				345007		345008	
	51	Elektromagnet	1	6-24			345010				345011		345012	
	52	Kotva	1	6-24			345014				345015		345016	
	53	Pevné třecí kotouče		6-24			345018 (5)				345019 (7)		345020 (6)	
	54	Pohyblivé třecí kotouče		6-24			345022 (2)				345023 (4)		345023 (3)	
	55	Těsnění	1	6-24			345026				345027		345028	
	56	Kroužek pojistný V 16 2170-77	1	6-24			208732							
		Kroužek pojistný V 21 2170-77	1	6-24							208735		208735	
	57	Těsnění	1	6-24			162118				162025		162025	
	58	Kolo ozubené	1	6-24			162117				162104		162024	
	59	Těsnící kroužek A 30x47 9954-83	1	6-24			208822							
		Těsnící kroužek A 40x62 9954-83	1	6-24							208053		208053	
	60	Kroužek pojistný A 47 2170-77	1	6-24			208726							
		Kroužek pojistný A 62 2170-77	1	6-24							208727		208727	
	62	Převod I (v celku)	1	6-24			158453				158304		158307	

Poznámka:

1. Pořadově jsou označeny jen katalogová čísla součástek, kterými se převodovka s druhou brzdou liší od základní převodovky.

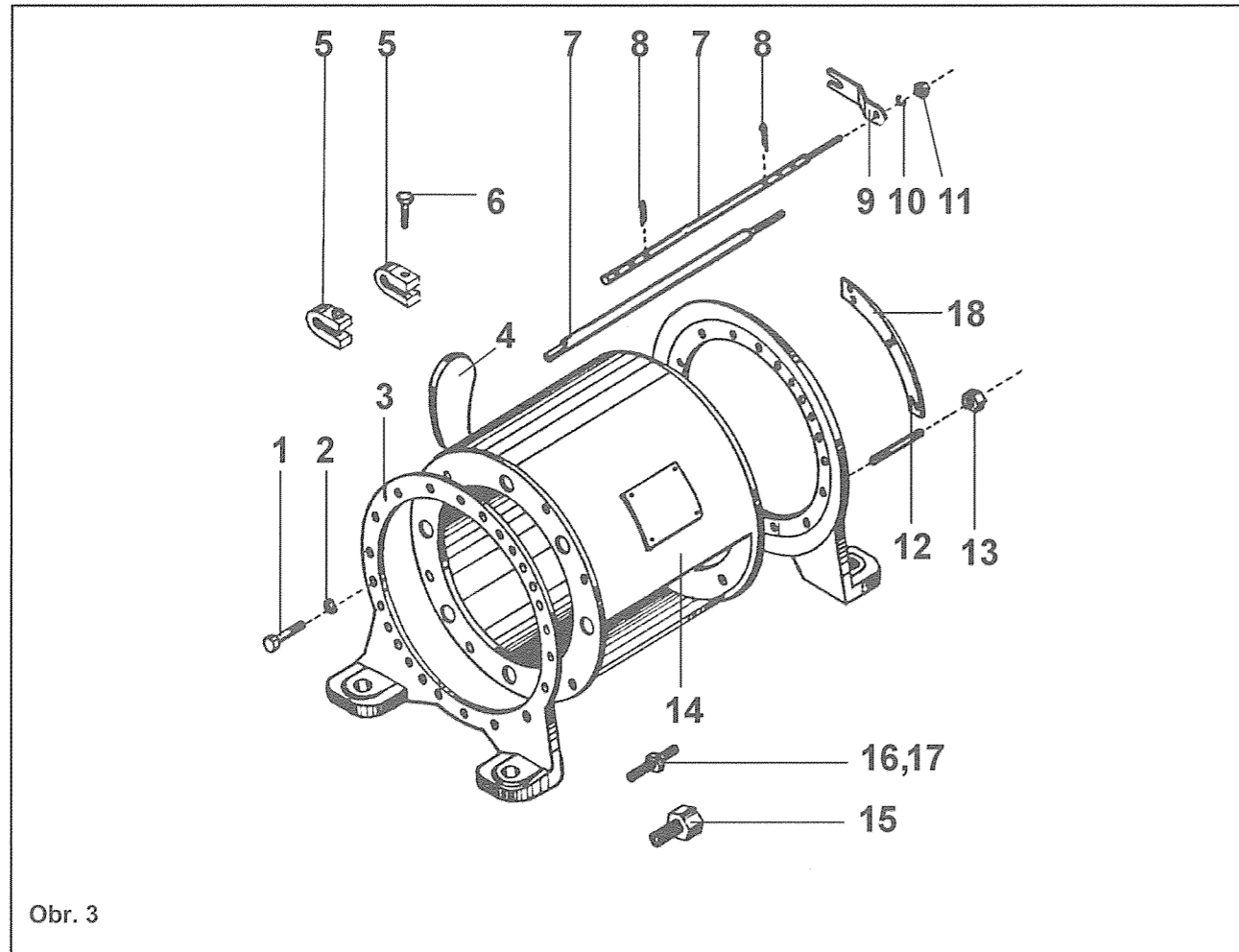
Katalogová čísla v pořadí vynechaných součástek jsou stejné jako u převodovky základního provedení.

2. U součástek s čís. poz. 53 a 54 je počet součástek pro jeden celek uveden v závorkách po katalogovém čísle pro různé nosnosti.

3. Pro nosnost 5000 kg je počet součástek, označených¹, o čtyři kusy větší.

4. Druhá brzda se dodává jen kompletně.

2. Skupina 2 — TĚLESO S VYPÍNACÍ SOUSTAVOU

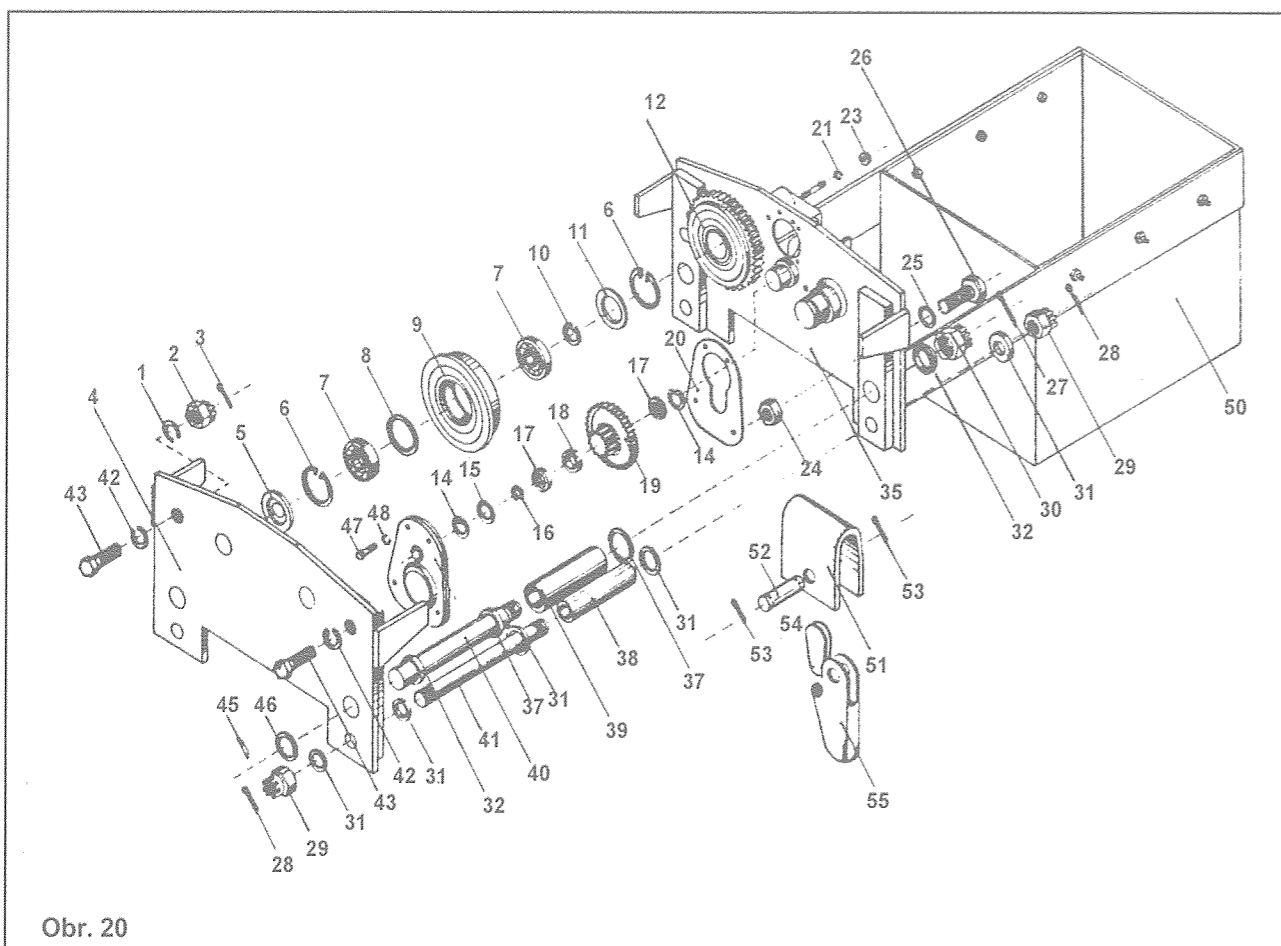


Obr. 3

Obr.	Poz.	Název/BDS	Počet	Výška zdvihu mm	Katalogové číslo											
					500 kg		1000 kg		2000 kg		3200 kg		5000 kg			
					typ T	typ T ₂	typ T	typ T ₂	typ T	typ T ₂	typ T	typ T ₂	typ T	typ T ₂		
1	2	3	4	5	6	7	8	9	10	11	12	13	14	15		
3	1	Šroub M8 x 30 pro elektrické kladkostroje	8	6-24	205628											
		Šroub M10x35 na patkách	15	6-24			208476			208476						
	2	Šroub M12x40 na patkách	15	6-24											208478	
		Šroub M8x18 pro elektrické kladkostroje	12	6-24	219148	219148										
		Šroub M10x25 na palcích	12	6-24			205621			205621						
		šroub M12x30 na palcích	12	6-24											208454	
2	Podložka pružná 8N	16	6-24	205263	205263											
	Podložka pružná 10N	15	6-24			207067			207067							
	Podložka pružná 12N		6-24											207068		
3	Příruba s patkami levá - pro natáčení o 15°	1	6-24	147226	147226	147211			147211					147339		
	Příruba s patkami, levá - pro natáčení o 45°	1	6-24	147236	147236	147244			147244					147341		
4	Klín	1	6-24	160074	162129	160103			162019					160145		
5*	Objímka	2 ¹	6-24	170024	170024	170024			170024					170024		
	Objímka	1	6-24	189998	189998											
6	Šroub I M6x20 1234-71	2	6-24	203010	203010	203010			203010					203010		
7*	Tyč		1	6	143325	143334	141742			158905				141752		
			1	9	143327	143338	143343			159808				141753		
	Tyč pro elektrický kladkostroj na patkách o 15°		12	143329	143339	141744			141749					141754		
			18	143330	143340	143203			141750					141755		
			24	143333	143341	143206			159815					141756		
			6	192439	192456											
			9	192540	192456											
			12	192441	192457											
3	7*	Tyč	1	6			168512									

1	2	3	4	5	6	7	8	9	10
17	Ložisko kuličkové No 6204 BDS 4843-84	2	6,9,12	-	-	-	205979	205979	-
17	Ložisko kuličkové No 6205 BDS 4843-84	2	6,9,12	-	-	-	-	-	205980
18	Pouzdro distanční	1	6,9,12	192562	192562	148657	148657	148657	242161
19	Dvojitě ozubené kolo	1	6,9,12	192560	192560	148655	148655	148655	242155
20	Těsnění	1	6,9,12	192598	192598	148888	148888	148888	148991
21	Šroub 1 M 6x20 BDS 1230-85/5.6	3	6,9,12	203010	203010	-	-	-	-
21	Šroub 1 M 8x20 BDS 1230-85/5.6	3	6,9,12	-	-	222034	222034	222034	222034
22	Podložka pružná 2 6N BDS 833-82	7	6,9,12	205361	205361	-	-	-	-
22	Podložka pružná 2 8N BDS 833-82	7	6,9,12	-	-	205263	205263	205263	205263
23	Matice M8 BDS 744-91	1	6,9,12	-	-	-	-	-	219196
24	Matice M16 BDS 744-91	2	6,9,12	-	-	-	-	-	209205
25	Podložka pružná 2-16N BDS 833-82	2	6,9,12	207070	207070	-	-	-	-
25	Podložka pružná 2-27N BDS 833-82	2	6,9,12	-	-	-	-	-	208872
26	Šroub 2 M16x45 BDS 1234-85	2	6,9,12	203283	203283	-	-	-	-
26	Šroub 2 M27x60 BDS 1234-85	2	6,9,12	-	-	-	-	-	201477
27	Závlačka 5x50 BDS 55-77	2	6,9,12	208960	208960	-	-	-	-
27	Závlačka 6.3x50 BDS 55-77	2	6,9,12	-	-	208911	208911	-	-
27	Závlačka 8x70 BDS 55-77	2	6,9,12	-	-	-	-	-	201735
28	Závlačka 4x40 BDS 55-77	4	6,9,12	202789	202789	-	-	-	-
28	Závlačka 5x40 BDS 55-77	4	6,9,12	-	-	222054	222054	-	-
28	Závlačka 5x45 BDS 55-77	4	6,9,12	-	-	-	-	-	222799
29	Matice II M18, BDS 745-91/6	4	6,9,12	208980	208980	-	-	-	-
29	Matice II M22, BDS 745-91/6	4	6,9,12	-	-	204865	204865	-	-
29	Matice II M27, BDS 745-91/6	4	6,9,12	-	-	-	-	-	208979
30	Matice II M24, BDS 745-91/6	2	6,9,12	201407	201407	-	-	-	-
30	Matice II M30, BDS 745-91/6	2	6,9,12	-	-	208976	208976	-	-
30	Matice II M42, BDS 745-91/6	2	6,9,12	-	-	-	-	-	201224
31	Podložka	20	6,9,12	166450	166450	-	-	-	-
31	Podložka	20	6,9,12	-	-	165039	165039	-	-
31	Podložka	20	6,9,12	-	-	-	-	-	166560
32	Podložka	20	6,9,12	192563	192563	-	-	-	-
32	Podložka	16	6,9,12	-	-	148901	148901	-	-
32	Podložka	20	6,9,12	-	-	-	-	-	166556
33	Čep	4	6,9,12	164186-	164186	148852	148852	148996	148996
34	Čep	1	6,9,12	164188	164188	148857	148857	148998	148998
35	Postranice hnací s čepy	1	6	166334	166380	165515	165015	166493	166493
35	Postranice hnací s čepy	1	9	166347	166423	165123	165032	166532	166532
35	Postranice hnací s čepy	1	12	166360	166454	165124	165013	166564	166564
36	Podložka	4	6,9,12	192563	192563	165040	165040	166561	166561
37	Podložka	4	6,9,12	166450	166450	165037	165037	155658	155658
38	Pouzdro	2	6,9,12	166448	166448	165041	165041	166562	166562
39	Pouzdro	2	6,9,12	166446	166446	165034	165034	166555	166555
40	Kolík válcový	2	6,9,12	166447	166447	165035	165035	166557	166557
41	Kolík válcový	2	6,9,12	166449	166449	165038	165038	166559	166559
42	Podložka pružná 2 27N BDS 833-82	2	6,9,12	-	-	-	-	208872	208872
42	Podložka pružná 2 22N BDS 833-82	2	6,9,12	-	-	202746	202746	-	-
43	Šroub 2 M 18x65, BDS 1234-85/6.6	2	6,9,12	201767	201767	-	-	-	-
43	Šroub 1 M22x65, BDS 1234-85/6.6	2	6,9,12	-	-	201257	201257	-	-
43	Šroub 1 M27x75, BDS 1234-85/6.6	2	6,9,12	-	-	-	-	208879	208879
44	Podložka	4	6,9,12	166450	166450	-	-	-	-
44	Podložka AM22 BDS 206-78	4	6,9,12	-	-	194054	194054	-	-
44	Podložka AM27 BDS 206-78	4	6,9,12	-	-	-	-	202702	202702
45	Kolík válcový	2	6,9,12	192559	192559	148903	148903	148989	148989
46	Podložka	4	6,9,12	145024	145024	165036	165036	-	-
46	Podložka AM 45 BDS 206-78	4	6,9,12	-	-	-	-	206192	206192
47	Šroub závěsný M6x30 BDS 1358-85	4	6,9,12	208112	208112	-	-	-	-
47	Šroub závěsný M8x40 BDS 1358-85	4	6,9,12	-	-	201248	201248	201248	201248
48	Podložka pružná 2 6N 80S 833-82	7	6,9,12	205361	205361	-	-	-	-
48	Podložka pružná 2 8N 80S 833-82	7	6,9,12	-	-	205263	205263	205263	205263
50	Protiváhový zásobník	1	6	006237	006237	006283	006283	006285	006285
50	Protiváhový zásobník	1	9	006237	006237	006283	006284	006286	006286
50	Protiváhový zásobník	1	12	006237	006237	006283	006284	006286	006286
51	Spona	1	6,9,12	-	-	-	-	006445	006445
52	Čep	1	6,9,12	-	-	-	-	006655	006655
53	Závlačka 5x32 BDS 55-77	2	6,9,12	-	-	-	-	5x32	5x32
54	Klín	1	6,9,12	006663	260209	009463	260211	260212	260212
55	Pouzdro klínové	1	6,9,12	260197	260197	260199	260199	260200	260200

E.2. POJEZD PRO EL. KLADKOSTROJ TYP 45



Obr. 20

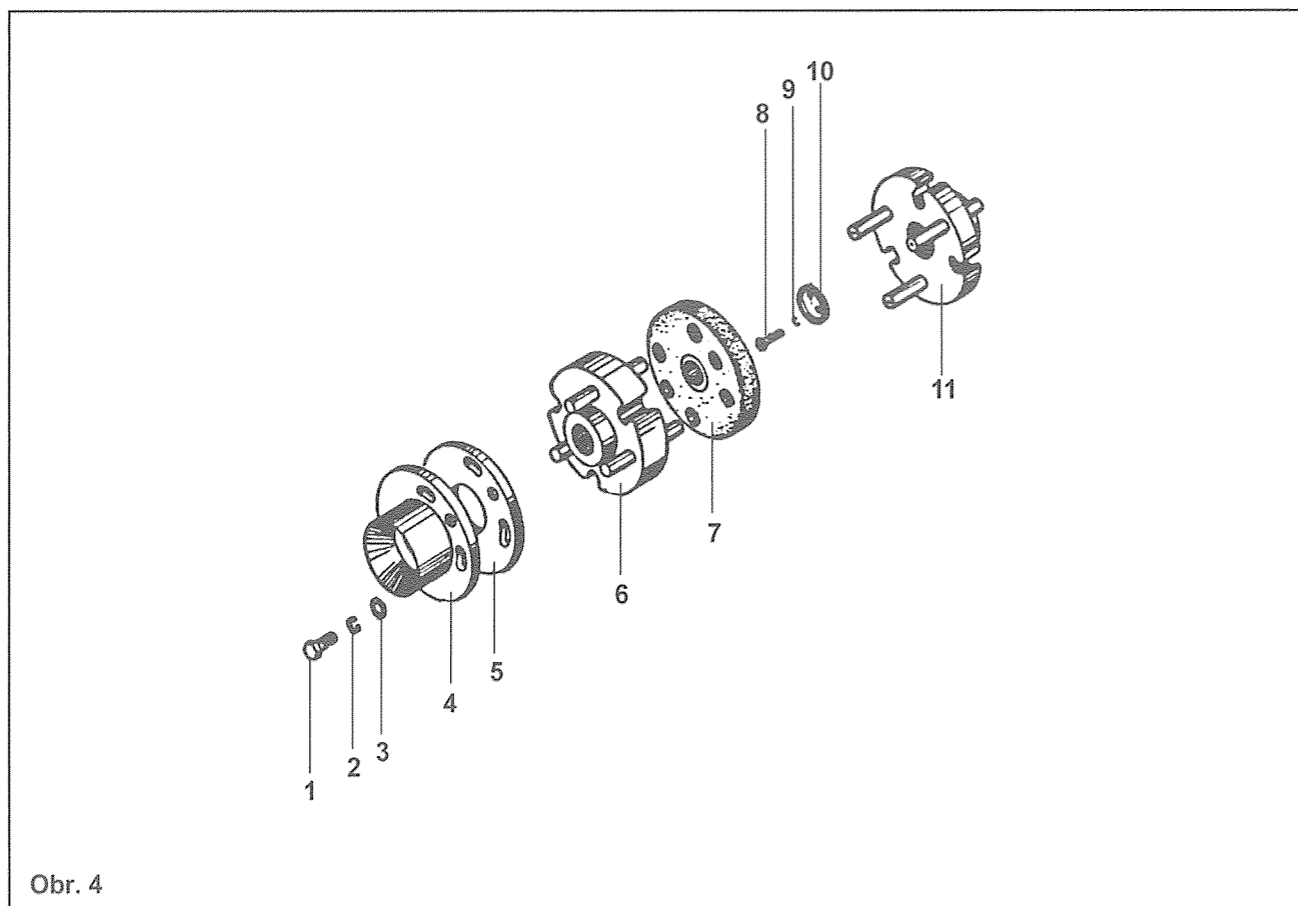
Obr.	Poz.	Název/BDS	Počet	Výška zdvihu m	Katalogové číslo					
					500 kg		1000 kg		5000 kg	
					typ T	typ T ₂	typ T	typ T ₂	typ T	typ T ₂
1	2	3	4	5	6	7	8	9	10	
20	1	Podložka pružná 2-27 N BDS 833-82	2	6,9,12	-	-	-	-	-	208872
		Podložka pružná 2-22 N BDS 833-82	2	6,9,12	-	-	201165	201165	-	-
	2	Matice 2 M27 BDS 745-91	2	6,9,12	201738	201738	«	«	-	-
	3	Závlačka 5x45 BDS 55-77	2	6,9,12	202789	202789	-	-	-	-
	4	Postranice hnaná s čepy	1	6	166338	166384	165107	165018	166497	-
	4	Postranice hnaná s čepy	1	9	166351	166427	165106	165017	166536	-
	4	Postranice hnaná s čepy	1	12	166365	166462	165105	165016	166298	-
	5	Vičko	4	6,9,12	192596	192596	148890	148890	148993	-
	6	Kroužek pojistný A52 BDS 2170-77	8	6,9,12	207472	207472	-	-	-	-
	6	Kroužek pojistný A80 BDS 2170-77	8	6,9,12	-	-	208738	208738	-	-
	6	Kroužek pojistný A100 BDS 2170-77	8	6,9,12	-	-	-	-	221394	-
	7	Ložisko kuličkové No 6205 BDS 4843-84	8	6,9,12	205980	205980	-	-	-	-
	7	Ložisko kuličkové No 6208 BDS 4843-84	8	6,9,12	-	-	205983	205983	-	-
	7	Ložisko kuličkové No 6309 BDS 4843-84	8	6,9,12	-	-	-	-	209672	-
	8	Pouzdro distanční	4	6,9,12	192611	192611	148892	148892	149004	-
	9	Kolo pojízdné hnané	2	6,9,12	192564	192564	148896	148896	149009	-
	10	Kroužek pojistný V40 BDS 2170-77	4	6,9,12	-	-	205639	205639	-	-
	10	Kroužek pojistný V45 BDS 2170-77	4	6,9,12	-	-	-	-	208879	-
	10	Kroužek pojistný V25 BDS 2170-77 Cap	4	6,9,12	208714	208714	148891	148891	148994	-
	11	Vičko	4	6,9,12	192597	192597	-	-	-	-
	12	Kolo pojízdné hnací	2	6,9,12	192593	192593	148858	148858	149002	-
	13	Kryt	1	6,9,12	192599	192599	148889	148889	148992	-
	14	Kroužek pojistný A40 BDS 2170-77	2	6,9,12	208723	208723	-	-	-	-
	14	Kroužek pojistný A47 BDS 2170-77 Cap	2	6,9,12	-	-	-	-	208726	-
	15	Vičko	1	6,9,12	192595	192595	148887	148887	148887	-
	16	Kroužek pojistný V17 BDS 2170-77	1	6,9,12	208725	208725	-	-	-	-
	16	Kroužek pojistný V20 BDS 2170-77	1	6,9,12	-	-	207473	207473	-	-
	16	Kroužek pojistný V25 BDS 2170-77	1	6,9,12	-	-	-	-	208714	-
	17	Ložisko kuličkové No 6203 BDS 4843-84	2	6,9,12	205978	205978	-	-	-	-

1	2	3	4	5	6	7	8	9	10	11	12	13	14	15
		Tyč elektrických kladkostrojů	1	9	—	—	168513	—	—	—	—	—	—	—
		Tyč na jednorázové zavěšení, s mikrozdvihem	1	12	—	—	168514	—	—	—	—	—	—	—
		Tyč	1	18	—	—	168515	—	—	—	—	—	—	—
		Tyč	1	24	—	—	168516	—	—	—	—	—	—	—
		Tyč	1	6	143225	143356	158774	159819	158806	—	—	—	—	—
		Tyč	1	9	143232	147050	158777	159750	158808	—	—	—	—	—
		Tyč pro elektrický kladkostroj na palcích a na patkách o 45°	1	12	143233	143365	158778	159762	158807	—	—	—	—	—
		Tyč	1	18	143344	143236	158775	159705	158802	—	—	—	—	—
		Tyč	1	24	143347	143239	158779	159713	143264	—	—	—	—	—
	3	Závlačka 2.5x14 55-77	2	6-24	208892	208892	208892	208892	208892	—	—	—	—	—
	9	Vídlíce	1	6-24	—	—	159818	159818	158838	—	—	—	—	—
		Vídlíce pro kladkostroj s mikrorychlostí	1	6-24	—	—	148089	159149	159148	—	—	—	—	—
	10	Podložka pružná 6N 833-71	1	6-24	205361	205361	205361	205361	205361	—	—	—	—	—
	11	Matice M6 1250-71	1	6-24	—	—	219193	219193	219193	—	—	—	—	—
			7	6-24	141780	141780	—	—	—	—	—	—	—	—
	12	Šroub závrtný M8	7	6-24	219196	219196	—	—	—	—	—	—	—	—
	13	Matice I M8	7	6-24	219196	219196	—	—	—	—	—	—	—	—
		pro elektrické kladkostroje na patkách 1250-71												
	14	Přiruba s patkami pravá - pro natáčení o 15°	1	6-24	147227	147227	147212	147212	147340	—	—	—	—	—
		Přiruba s patkami pravá - pro natáčení o 45°	1	6-24	141764	141764	141766	141766	141768	—	—	—	—	—
	5*	Těleso	1	6	141701	141706	141711	141716	141721	—	—	—	—	—
		Těleso. pro elektrické kladkostroje na patkách	1	9	141702	147237	143200	141717	141722	—	—	—	—	—
		Těleso	1	12	141703	141708	141713	141718	141723	—	—	—	—	—
		Těleso	1	18	147365	141709	143204	141719	141724	—	—	—	—	—
		Těleso	1	24	141705	141710	143207	141720	141725	—	—	—	—	—
	3	15* Těleso	1	6	158053	158058	162483	149644	158073	—	—	—	—	—
		Těleso. pro elektrické kladkostroje na palcích	1	9	158054	158059	162760	162241	158074	—	—	—	—	—
		Těleso	1	12	158055	158060	162765	162306	158075	—	—	—	—	—
		Těleso	1	18	158056	158061	158066	158071	158076	—	—	—	—	—
		Těleso	1	24	158057	158062	158067	158072	162577	—	—	—	—	—
	16	Pouzdro pro elektrický kladkostroj na patkách o 15°	1	6-24	141775	147775	141775	141775	141775	—	—	—	—	—
	17	Šroub M5 x 12 1362-74	1	6-24	219034	219034	—	—	—	—	—	—	—	—
	18	Matice I M5 1250-71	1	6-24	219190	219190	—	—	—	—	—	—	—	—

Poznámka:

- 1*. Součástky poz. 7 a 15 elektrických kladkostrojů s dvoustranným různoměrovým východem lana typu T52 jsou uvedeny ve skupině "zvláštní provedení".
2. Pro nosnost 500 a 1000 kg počet součástek, označených c¹ (poz. 5) je o jeden méně.

3. Skupina 3 - SPOJKA PRUŽNÁ

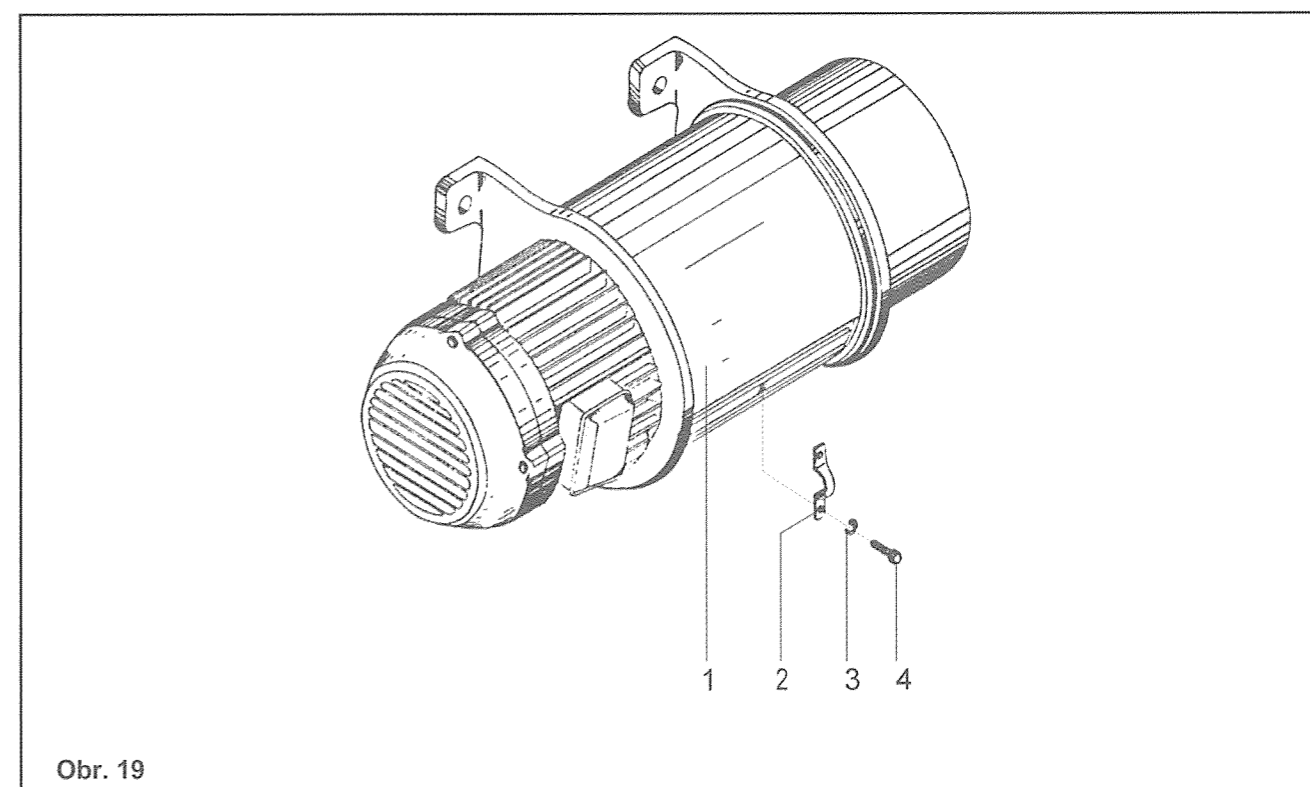


Obr. 4

Obr.	Poz.	Název/BDS	Počet	Výška zdvíhu m	Katalogové číslo											
					500 kg		1000 kg		2000 kg		3200 kg		5000 kg			
					typ T	typ T ₂	typ T	typ T ₂	typ T	typ T ₂	typ T	typ T ₂	typ T	typ T ₂		
1	2	3	4	5	6	7	8	9	10	11	12	13	14	15		
4		Spojka pružná (koplet)	1	6,9-12	170100	170086	170087	170078	170089							
		Spojka pružná (koplet)	1	18-24	257097	140739	196110	196821	195307							
		Spojka pružná (koplet) se zachy covačem	1	18-24	257094	140732	196111	196815	196301							
1		Šroub I M6x16 1234-71/5,6	2	18-24	203006	203006	—	—	—							
		Šroub I M6x25 1234-71/5,6	3	18-24	—	—	222029	222029	—							
		Šroub I M8x25 1234-71/5,6	3	18-24	—	—	—	—	203032							
2		Podložka 1 6N 833-82	3	18-24	205361	205361	205361	205361	—							
		Podložka 1 8N 833-82	3	18-24	—	—	—	—	207066							
3		Podložka AM6 206-78	3	18-24	205219	205219	205219	205219	—							
		Podložka AM8 206-78	3	18-24	—	—	—	—	205321							
4		Zachycoval	1	18-24	140733	140733	195816	195816	195303							
5		Podložka opěrná	1	18-24	140734	140734	—	—	—							
6		Kotouč	1	6,9-12	162192	162192	162462	162462	162574							
		Kotouč	1	16-24	257100	140735	195817	195817	195302							
7		Pružné těleso	1	6,9-12	170099	170076	170077	170078	170079							
		Pružné těleso	1	18-24	140743	140728	196090	195811	195297							
8		Šroub M5x14 2171-83	2	18-24	—	—	—	—	—							
		Šroub M6x14 2171-83	2	18-24	—	—	211698	211698	211698							
9		Podložka 2 5N 833-82	2	18-24	208533	208533	—	—	—							
		Podložka 2 6N 833-82	2	18-24	—	—	205361	205361	205361							
10		Podložka	1	18-24	140837	140837	195899	195899	225083							
11		Kotouč	1	6,9-12	162194	162194	162463	162463	162573							
		Kotouč	1	18-24	257316	140737	195819	195819	195305							

E. ELEKTRICKÝ KLADKOSTROJ SE ZMENŠENOU STAVEBNÍ VÝŠKOU TYP T 45

E.1. ELEKTRICKÝ KLADKOSTROJ BEZ POJEZDŮ



Obr. 19

Obr.	Poz.	Název/BDS	Počet	Výška zdvíhu m	Katalogové číslo									
					Typ T a T ₂				Šířka profilu, mm					
					typ T	typ T ₂	typ T	typ T ₂	typ T	typ T ₂	typ T	typ T ₂	typ T	typ T ₂
1	2	3	4	5	6	7	8	9	10	11	12	13	14	
19		ELEKTRICKÝ KLADKOSTROJ (v celku)	1	6	137502	166261	249234	249131	249260	249159	249285	249184	249208	249310
19		DVOURÝCHLOSINÍ ELEKTRICKÝ KLADKOSTROJ (v celku)	1	6	137503	170068	249235	249132	249261	249160	249286	249185	249209	249313
19		ELEKTRICKÝ KLADKOSTROJ (v celku)	1	9	137506	166263	249240	249136	249265	249164	249289	249188	249212	249320
19		DVOURÝCHLOSINÍ ELEKTRICKÝ KLADKOSTROJ (v celku)	1	9	37507	170065	249241	249137	249268	249165	249290	249189	249213	249321
19		ELEKTRICKÝ KLADKOSTROJ (v celku)	1	12	137510	166265	249327	249141	249272	249169	249294	249192	249219	249327
19		DVOURÝCHLOSINÍ ELEKTRICKÝ KLADKOSTROJ (v celku)	1	12	137511	170064	249328	249142	249273	249173	249295	249193	249220	249328
19	1	Těleso	1	6	166267	166267	166285	166285	165144	165144	165083	165083	166304	166304
19	1	Těleso	1	9	166270	166270	166288	166288	165143	165143	165082	165082	166307	166307
19	1	Těleso	1	12	166273	166273	266292	266292	165142	165142	165081	165081	166310	166310
19	2	Spona	1		-	-	-	-	-	-	-	-	166716	166716
19	2	Postranice	1		166291	166291	166291	166291	-	-	-	-	-	-
19	3	Podložka pružná 2-6N BDS 833-82	2	6,9,12	-	-	-	-	-	-	-	-	207065	207065
19	4	Šroub M6x14 BDS 2171-83/6.6	2	6,9,12	-	-	-	-	-	-	-	-	201158	201158
7		Kladnice s hákem (v celku)	1	6,9,12	828860	828860	828860	828860	828639	828639	828630	828630	158368	158368
6	3	Lano ocelové	1	6	160055	160055	160061	160061	158725	158725	159817	159817	192434	192434
6	3	Lano ocelové	1	9	160358	160058	159989	159989	160176	160176	159749	159749	192435	192435
6	3	Lano ocelové	1	12	16&059	160059	159995	159995	158727	158727	159761	159761	192436	192436

B.4. BUBEN

Obr.	Poz.	Název/BDS	Počet	Výška zdvíhu m	Katalogové číslo			
					2x250 kg	2x500 kg	2x800 kg	2x1250 kg
1	2	3	4	5	6	7	8	9
6		BUBEN (v celku)	1	7	134575	134524	134645	134504
		BUBEN (v celku)	1	10	134576	134525	134646	134505
		BUBEN (v celku)	1	16	134700	134744	134607	134588
		BUBEN (v celku)	1	22	134701	134745	134608	134589
6		Lano ocelové	2	7	134552	134519	134654	134491
		Lano ocelové	2	10	134551	134518	134655	134492
		Lano ocelové	2	16	134553	134520	134620	134601
		Lano ocelové	2	22	134554	134521	134621	134602

Poznámka:

Katalogová čísla vynechaných pořadových součástek jsou stejná s těmi ze skupiny "Buben" elektrických kladkostrojů v normálním provedení typu T a T₂ avšak katalogová čísla sloupců 6, 7, 8 a 9 jsou uvedeny příslušně v sloupcích 8/9, 10/11, 12/13 a 14/15.

C. VOZÍK PEVNÝ S NULOVÝM NAKLONĚNÍM PROFILU

Obr.	Poz.	Název/BDS	Počet	Výška zdvíhu m	Katalogové číslo										
					500 kg		1000 kg		2000 kg		3200 kg		5000 kg		
1	2	3	4	5	typ T	typ T ₂	typ T	typ T ₂	typ T	typ T ₂	typ T	typ T ₂	typ T	typ T ₂	
12		VOZÍK (v celku) s elektromotorem	1	6	170796	170796	148952	148952	148982						
		VOZÍK (v celku) s elektromotorem (bez brzdy)	1	9, 12	170798	170798	148955	148955	149011						
		VOZÍK (v celku) s elektromotorem	2	18, 24	150931	150931	150962	150962	150978						
		VOZÍK (v celku) s elektromotorem	1	6	170795	170795	148953	148953	148983						
		VOZÍK (v celku) s elektromotorem (s brzdou)	1	9, 12	170797	170797	148956	148956	149012						
		VOZÍK (v celku) s elektromotorem	1	18, 24	150953	150953	150963	150963	150979						
		VOZÍK (v celku) s elektromotorem	1	6	150910	151910	148954	148954	148984						
		VOZÍK (v celku) s elektromotorem (V=32 m/min)	1	9, 12	150911	150911	148957	148957	149013						
		VOZÍK (v celku) s elektromotorem	2	18, 24	150954	150954	150964	150964	150980						
7		Kolo pojezdne hnané	9	6, 9, 12	135117	135117	135121	135121	135125						
11		Kolo pojezdne hnací	2	6, 9, 12	135115	135115	135119	135119	135123						

Poznámka:

Katalogová čísla vynechaných pořadových součástek jsou stejná s těmi ze skupiny „Vozík pevný“ elektrických kladkostrojů typu T a T₂.

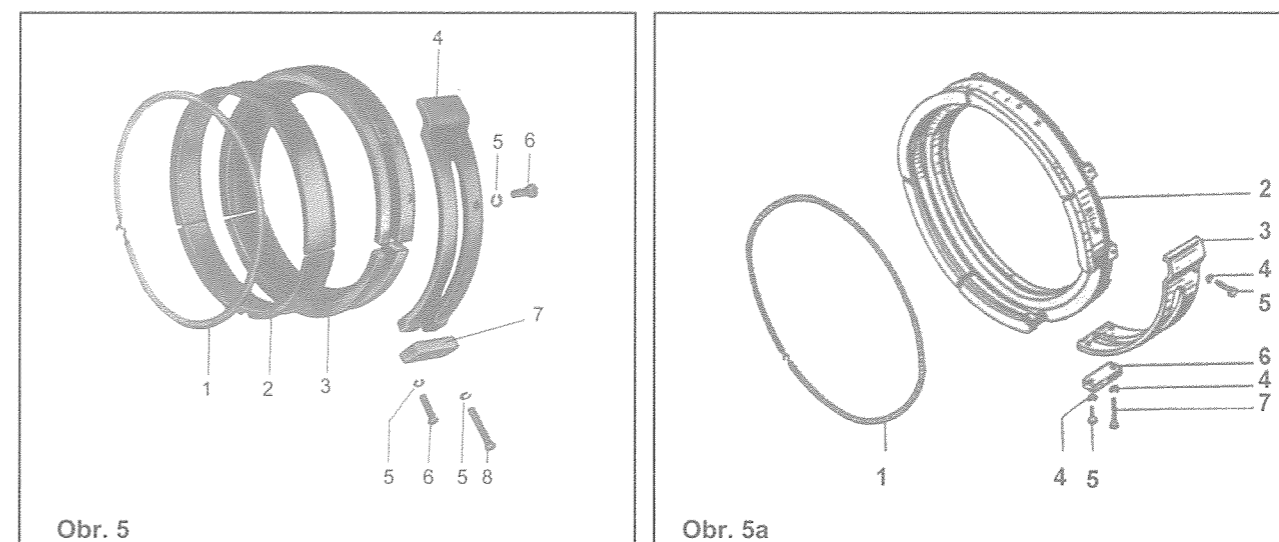
D. VOZÍK PEVNÝ SE ZVĚTŠENOU ŠÍŘKOU JEDNOKOLEJOVÉ DRAHY

Obr.	Poz.	Název/BDS	Počet	Výška zdvíhu m	Katalogové číslo									
					Typ T a T ₂					Šířka profilu, mm				
1	2	3	4	5	150	170	190	215	220	240	260	280	300	
12	15	Šroub závrtný na 500 a 1000 kg	2	6-24	134511	134512	135018	—	135019	—	—	—	—	
		Šroub závrtný na 2000 a 3200 kg	2	6-24	—	135520	135521	135522	—	135523	—	—	—	
		šroub závrtný na 5000 kg	2	6-24	—	135524	135525	135526	—	135527	135528	135529	135530	

Poznámka:

Katalogová čísla vynechaných pořadových součástek jsou stejná s těmi ze skupiny "vozik pevný" elektrických kladkostrojů typu T a T₂.

4. Skupina 4 - VEDENÍ LANA



Obr.	Poz.	Název/BDS	Počet	Výška zdvíhu m	Katalogové číslo										
					500 kg		1000 kg		2000 kg		3200 kg		5000 kg		
1	2	3	4	5	typ T	typ T ₂	typ T	typ T ₂	typ T	typ T ₂	typ T	typ T ₂	typ T	typ T ₂	
5		VEDENÍ LANA (v celku)	1	6-24	158105	158106	158107	158108	158109						
	1 ¹	Pružina	2 ¹	6-24	162034	162034	160109	160109	162670						
	2	Kroužek přítlačný	1	6-24	162032	162919	158544	162271	162669						
	3 ²	Matice ukládací	1	6-24	291699	291700	291701	291702	291703						
	4 ²	Vedení	1	6-24	143227	143360	143252	143252	162672						
	5	Podložka pružná 6N 833-71	5	6-24	205361	205361	205361	205361	—						
		Podložka pružná 8N 833-71	5	6-34	—	—	—	—	205263						
	6	Šroub I M6x16 1234-71	3	6-14	203006	203006	203006	203006	—						
		Šroub I M6x20 1234-71	3	6-24	—	—	203010	283010	—						
		Šroub I M8x35 1234-71	1	6-24	—	—	—	—	222034						
		Šroub I M8x18 1234-71	1	6-24	—	—	—	—	203026						
	7	Příložka	1	6-24	162035	162035	162006	162006	162086						
	8	Šroub I M6x28 1234-71	1	6-24	203016	203016	—	—	—						
		Šroub I M6 x 35 1234-71	1	6-24	—	—	203520	203520	—						
		Šroub I M8 x 35 1234-71	1	6-24	—	—	—	—	203038						

Poznámka:

¹ Pro nosnosti 500 a 1000 kg je počet dílů u poz. čís. 1 o jeden méně

² Součástky pec. 3 a 4 elektrických kladkostrojů s dvoustranným jednosměrovým a a dvoustranným různosměrovým výchoodem lana typu T51 a T52 jsou uvedeny v skupině „zvláštní provedení“.

Deporučuje se aby se lanovod objednával kompletně.

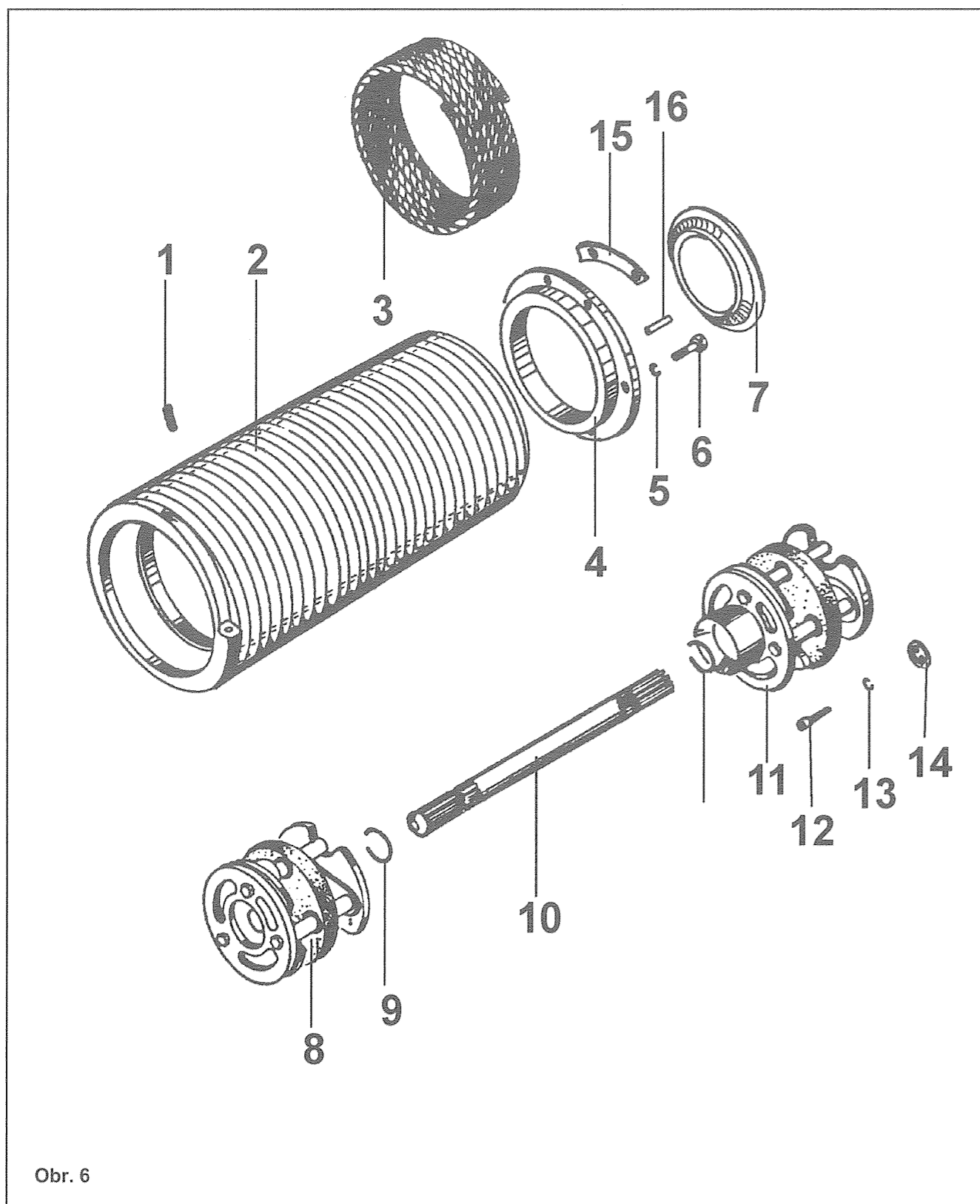
Obr.	Poz.	Název/BDS	Počet	Výška zdvíhu m	Katalogové číslo										
					500 kg		1000 kg		2000 kg		3200 kg		5000 kg		
1	2	3	4	5	typ T	typ T ₂	typ T	typ T ₂	typ T	typ T ₂	typ T	typ T ₂	typ T	typ T ₂	
5a		VEDENÍ LANA (v celku)	1	6-24	202807	202808	202809	202810	202811						
	1	Pružina	1	6-24	202817	202817	202818	202818	202819						
	2 ¹	Matice ukládací	1	6-24	202821	202822	202823	202824	202825						
	3 ¹	Vedení	1	6-24	143360	143360	143252	143252	162672						
	4	Podložka pružná 6N 833-71	5	6-24	205361	205361	205361	205361	—						
		Podložka pružná 8N 833-71	5	6-34	—	—	—	—	205263						
	5	Šroub I M6x16 1234-71	3	6-14	203006	203006	203006	203006	—						
		Šroub I M6x20 1234-71	3	6-24	—	—	203010	283010	—						
		Šroub I M8x35 1234-71	1	6-24	—	—	—	—	222034						
		Šroub I M8x18 1234-71	1	6-24	—	—	—	—	203026						
	6	Příložka	1	6-24	162035	162035	162006	162006	162086						
	7	Šroub I M6x28 1234-71	1	6-24	203016	203016	—	—	—						
		Šroub I M6 x 35 1234-71	1	6-24	—	—	203520	203520	—						
		Šroub I M8 x 35 1234-71	1	6-24	—	—	—	—	203038						

Poznámka:

¹ Součástky pec. 2 a 3 elektrických kladkostrojů s dvoustranným jednosměrovým a a dvoustranným různosměrovým výchoodem lana typu T51 a T52 jsou uvedeny v skupině „zvláštní provedení“.

Deporučuje se aby se lanovod objednával kompletně.

5. Skupina 5 - BUBEN



Obr. 6

B. TYP T 52

ELEKTRICKÝ KLADKOSTROJ S DVOUSTRANNÝM ROZDOSMEROVÝM VÝCHODEM LANA

B.1. STRUČNÝ POPIS

Elektrický kladkostroj typu T52 vyhovuje soudobým požadavkům, kladených na tento druh dopravně-zvedací zařízení. Vyvinut je na základně elektrických kladkostrojů v normálním provedení typu T a T₂ a je výkonným a jistým dopravně-zvedacím prostředkem. Tvar a princip působení je stejný jako u elektrických kladkostrojů typu T a T₂ s některými rozdíly, které určují jeho typ.

Základní uzly tohoto kladkostroje - planetová převodovka, elektromotor s vestavěnou brzdou, pružná spojka, skříň a elektrické zařízení jsou stejné s těmi u elektrických kladkostrojů v normálním provedení.

Rozdíl:

1. Na šroubovém kanálu bubnu je levý a pravý závit, který je uprostřed rozdělen žlabem. Připevnění lana je stejné u bubnů elektrických kladkostrojů v provedení T a T₂.
2. Zde jsou dvě vedení lana - jedno levé a druhé pravé. Lana jsou také dvě.
3. Těleso je spojovacím článkem elektrického kladkostroje. Odlišuje se od tělesa elektrického kladkostroje typu T a T₂ tím, že má dva otvory na vycházení lana, která jsou rozložena na vzdálenost 180°.
4. Skupina "kladnice s hákem" neexistuje. Nosný orgán se vybírá a montuje zákazníkem.

K správné obsluze a údržbě elektrických kladkostrojů typu T52 je třeba počítat s Návodu k provozu a obsluze elektrických kladkostrojů typu T a T₂.

B.2. TĚLESO S VYPÍNAČÍ SOUSTAVOU

Obr.	Poz.	Název/BDS	Počet	Výška zdvihu m	Katalogové číslo			
					2x250 kg	2x500 kg	2x800 kg	2x1250 kg
1	2	3	4	5	6	7	8	9
3	7	Tyč	1	7	134798	134739	134664	134814
		Tyč	1	10	134797	134738	134663	124813
		Tyč pro elektromotor KG 1608-6	1	16	134799	134740	134665	134815
		Tyč	1	22	134800	134741	134666	134816
		Tyč	1	7	134302	—	—	—
		Tyč	1	10	134301	—	—	—
		Tyč pro elektromotor KG I 2110-24/6	1	16	134803	—	—	—
		Tyč	1	22	134804	—	—	—
15		Těleso	1	7	134788	134724	134668	134822
		Těleso	1	10	134787	134723	134667	134821
		Těleso	1	16	134789	134725	134669	134823
		Těleso	1	22	134790	134726	134670	134824

Poznámka:

Katalogová čísla vynechaných pořadových součástí jsou stejná s těmi ze skupiny "Těleso s vypínací soustavou" elektrických kladkostrojů v normálním provedení T a T₂ avšak katalogová čísla sloupců 6, 7, 8 a 9 jsou uvedena příslušně v sloupcích 8/9, 10/11, 12/13 a 14/15.

B.3. VEDENÍ LANA — LEVÉ

Obr.	Poz.	Název	Počet	Výška zdvihu m	Katalogové číslo			
					2x250 kg	2x500 kg	2x800 kg	2x1250 kg
1	2	3	4	5	6	7	8	9
5		VEDENÍ LANA (v celku)	1	7-22	134571	134550	134638	134510
	3	Matice vodící	1	7-22	134568	134516	134640	134500
	4	Vedení	1	7-22	134567	134642	134642	134499

Poznámka:

Katalogová čísla vynechaných pořadových součástí jsou stejná s těmi ze skupiny "Buben" elektrických kladkostrojů v normálním provedení typu T a T₂ avšak katalogová čísla sloupců 6, 7, 8 a 9 jsou uvedeny příslušně v sloupcích 8/9, 10/11, 12/13 a 14/15.

A. TYP T 51

ELEKTRICKÝ KLADKOSTROJ S DVOUSTRANÝM JEDNOSMĚROVÝM VÝCHODEM LANA

A.1. STRUČNÝ POPIS

Elektrický kladkostroj typu T51 vyhovuje soudobým požadavkům kladených na tento druh dopravně-zvedací zařízení. Vyvinut je na základě elektrických kladkostrojů v normálním provedení typu T a T₂ a je výkonným a jistým dopravně-zvedacím prostředkem. Tvar a princip činnosti je stejný jako u elektrických kladkostrojů typu T a T₂ s některými rozdíly, které určují jeho typ. Základní uzly tohoto kladkostrojeplanetová převodovka, elektromotor s vestavěnou brzdou, pružná spojka, skříň a elektrické zařízení jsou stejné s těmi u elektrických kladkostrojů v normálním provedení.

Rozdíl :

1. Na šroubovém kanálu bubnu je levý a pravý závit který je uprostřed rozdělen žlabem. Připevnění lana je stejné jako u bubnu elektrických kladkostrojů v provedení T a T₂.
2. Zde jsou dvě vedení lana. Lana jsou také dvě.
3. Skupina "Kladnice s hákem" neexistuje. Nosný orgán se vybírá a montuje zákazníkem.

K správné obsluze a údržbě elektrických kladkostrojů typu T51 je třeba používat Návodů k provozu a obsluze elektrických kladkostrojů typů T a T₂.

A.2. VEDENÍ LANA — LEVÉ

Obr.	Poz.	Název/BDS	Počet	Výška zdvihu m	Katalogové číslo			
					2x250 kg	2x500 kg	2x800 kg	2x1250 kg
1	2	3	4	5	6	7	8	9
5		VEDENÍ LANA (v celku);	1	7-22	134571	134550	134638	134510
	3	Matice vodící	1	7-22	134568	134516	134640	134500
	4	Vedení	1	7-22	134567	134642	134642	134499

Poznámka:

Katalogová čísla vynechaných pořadových součástí jsou stejná s těmi ze skupiny "Vedení lana" elektrických kladkostrojů v normálním provedení T a T₂ avšak katalogová čísla sloupců 6, 7, 8 a 9 jsou uvedena příslušně v sloupcích 8/9, 10/11, 12/13 a 14/15.

A.3. BUBEN

Obr.	Poz.	Název/BDS	Počet	Výška zdvihu m	Katalogové číslo			
					2x250 kg	2x500 kg	2x800 kg	2x1250 kg
1	2	3	4	5	6	7	8	9
6		BUBEN (v celku)	1	7	134574	13452	134644	134489
		BUBEN (v celku)	1	10	134573	134522	134643	134490
		BUBEN (v celku)	1	16	134699	134743	134606	134587
		BUBEN (v celku)	1	22	134698	134742	134605	134586
6		Lano ocelové	2	7	134552	134519	134654	134491
		Lano ocelové	2	10	134551	134518	134655	134492
		Lano ocelové	2	16	134553	134520	134620	134601
		Lano ocelové	2	22	134554	134521	134621	134602

Poznámka:

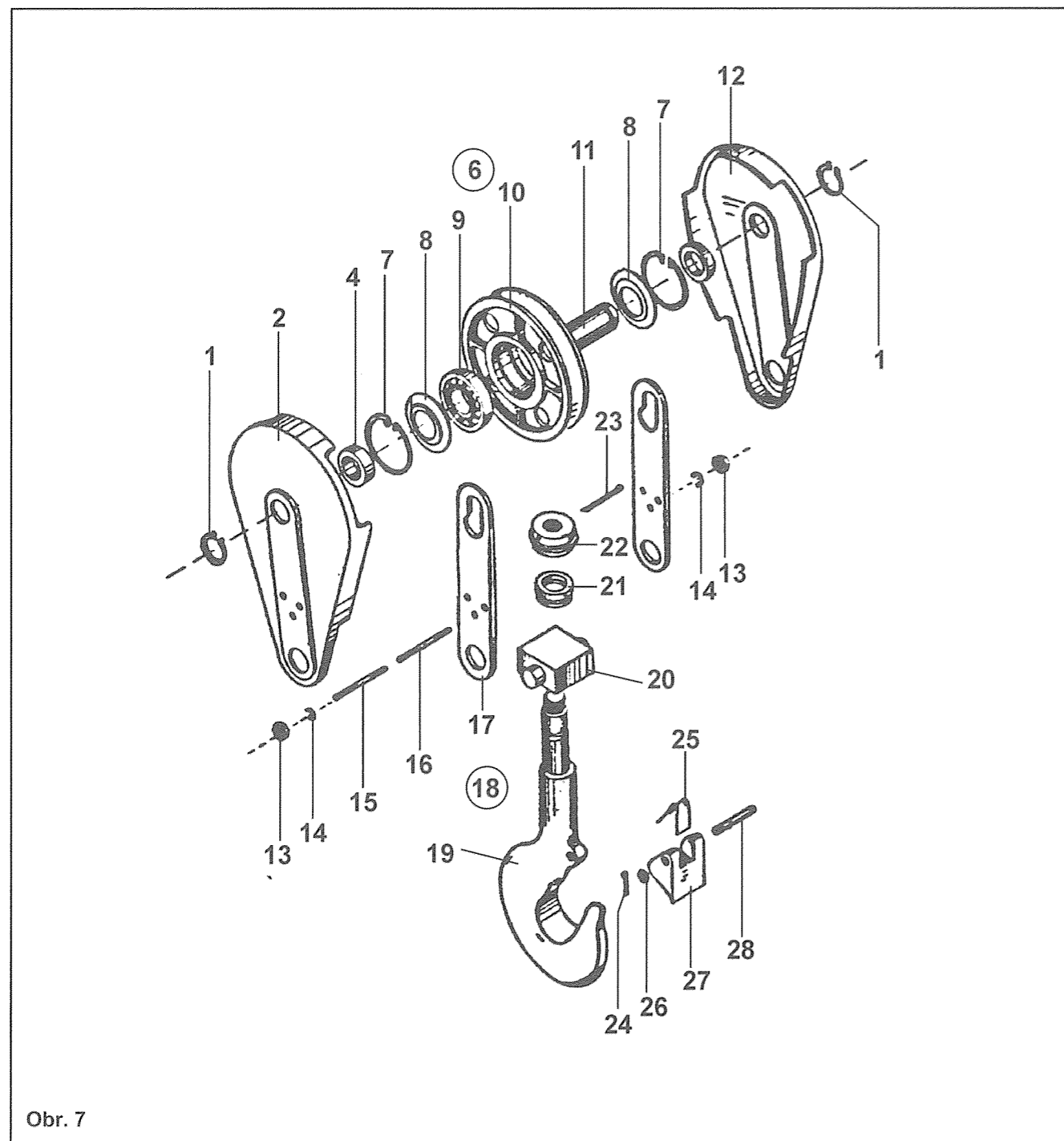
Katalogová čísla vynechaných pořadových součástí jsou stejná s těmi ze skupiny "Buben" elektrických kladkostrojů v normálním provedení T a T₂, avšak katalogová čísla sloupců 6, 7, 8 a 9 jsou uvedeny příslušně v sloupcích 8/9, 10/11, 12/13 a 14/15.

Obr.	Poz.	Název/BDS	Počet	Výška zdvihu m	Katalogové číslo										
					500 kg		1000 kg		2000 kg		3200 kg		5000 kg		
					typ T	typ T ₂	typ T	typ T ₂	typ T	typ T ₂	typ T	typ T ₂	typ T	typ T ₂	
1	2	3	4	5	6	7	8	9	10	11	12	13	14	15	
6	1	BUBEN (v celku)	1	6	189795	189803	189782	189790	189810						
		BUBEN (v celku)	1	9	189796	189804	189783	189771	189811						
		BUBEN (v celku)	1	12	189797	189805	189784	189772	189812						
		BUBEN (v celku)	1	18	191654	191656	191663	191665	191674						
		BUBEN (v celku)	1	24	191655	191657	191664	191666	191675						
2		Šroub M6 x 8 1361-74	5	6-24	207849	207849	—	—	—						
		Šroub M6x10 1361-74	5	6-24	—	—	219001	—	—						
		Šroub M8x12 1361-74	5	6-24	—	—	—	208994	—						
		Šroub M12x14 1361-74	5	6-24	—	—	—	—	222532						
3'		Lano ocelové	1	6	160055	160061	158725	159817	192434						
		Lano ocelové	1	9	160058	159989	160176	159749	192435						
		Lano ocelové	1	12	160059	159995	158727	159761	192436						
		Lano ocelové	1	18	156908	156909	158728	159704	192437						
		Lano ocelové	1	24	156906	156907	158729	159712	192438						
		Lano ocelové	1	6	143759	143768	165341	165381	143769						
		Lano ocelové	1	9	165255	165301	165342	165382	165416						
		Lano ocelové	1	12	165256	165302	165343	165383	165417						
		Lano ocelové	1	18	165257	165303	165344	165384	165418						
		Lano ocelové	1	24	165258	165304	165345	165385	165419						
4		Objímka	1	6,9 es 12	164588	164588	162499	162499	162553						
5		Podložka pružná 6N 833-71	6	6-24	205361	205361	—	—	—						
		Podložka pružná 10N 833-71	6	6-24	—	—	207067	207067	—						
		Podložka pružná 12N 833-71	6	6-24	—	—	—	—	207068						
6		Šroub I M 6x18 1234-71	6	6-24	203009	203009	—	—	—						
		Šroub I M10x25 2551-71	6	6-24	—	—	202837	202837	—						
		Šroub I M12x25 2551-71	6	6-24	—	—	—	—	202935						
7		Prsten	1	6-24	160060	160060	159816	159816	160177						
8		Spojka pružná (v celku)	1	18, 24	257097	140739	196110	195221	195307						
9		Prsten	1	18, 24	140591	140591	197699	197695	195203						
10		Hřídel spojovací	1	18	257074	257076	257078	257080	257084						
		Hřídel spojovací	1	24	257075	257077	257079	257081	257085						
11		Spojka pružná (v celku)	1	18, 24	257094	140732	196111	195815	195301						
12		Šroub M5x14 - 8,8 2171-83	2	18, 24	—	—	—	—	—						
		Šroub M6x14 - 8,8 2171-83	2	18, 24	—	—	211698	211698	211698						
13		Kroužek pojistný 2 5N 833-82	2	18-24	208533	208533	—	—	—						
		Kroužek pojistný 2 6H 833-82	2	18, 24	—	—	205361	205361	205361						
14		Kroužek pojistný	1	18, 24	140837	140837	195899	195899	225083						
15		Válcový kolík	2	6-24	—	—	189773	189773	189813						
16		Plaňka pojistná	3	6-24	199200	199200	199196	199196	199195						

Poznámka:

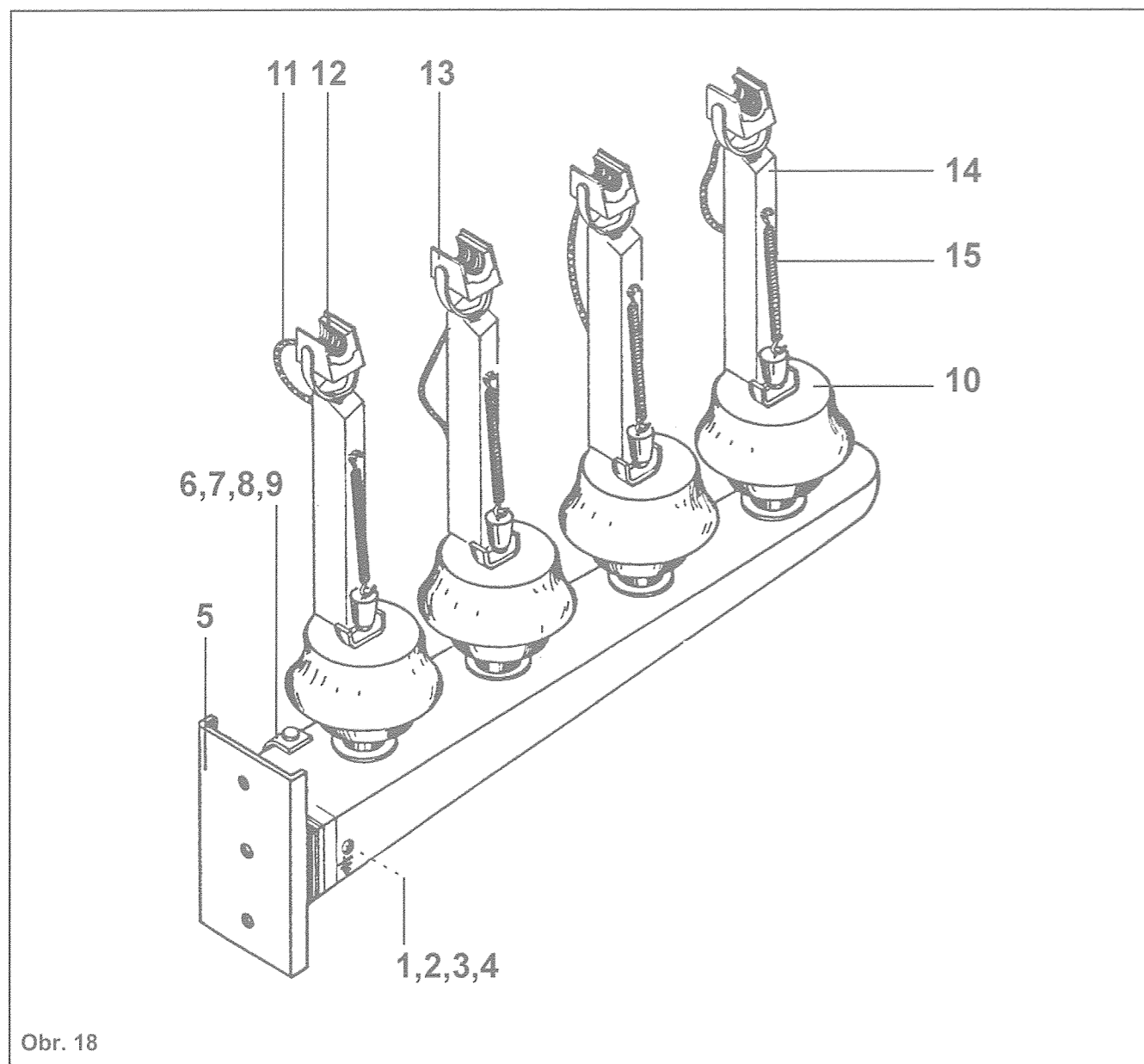
Součástí poz. 3 elektrických kladkostrojů s dvoustranným jednosmerovým a dvoustranným ruznosmerovým východem lana typu T51 a T52 jsou uvedené ve skupině „zvláštní provedení“.

6. Skupina 6
6.1 KLADNICE S HÁKEM



ZVLÁŠTNÍ PROVEDENÍ

11. Skupina 11 — TROLEJOVÝ ODBĚRAČ PROUDU STRUČNÝ POPIS



Obr. 18

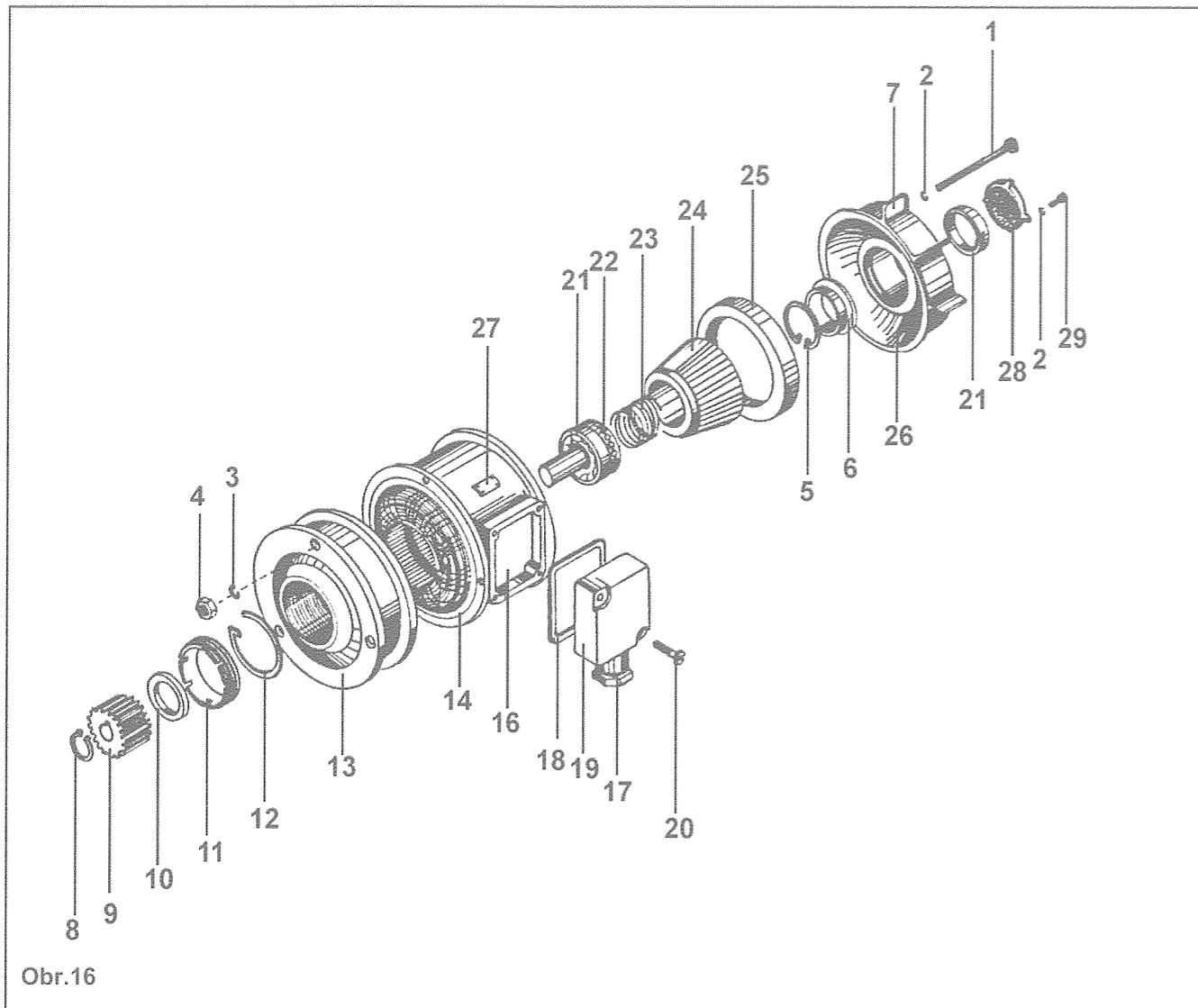
Obr.	Poz.	Název/BDS	Počet	Výška zdvihu, m	Katalogové číslo
					500 až 12500 kg
1	2	3	4	5	6
18		TROLEJOVÝ ODBĚRAČ PROUDU (v celku)	1		157563
	1	Šroub M5 x 10 832-76	1		204684
	2	Podložka 5 206-78	1		202728
	3	Podložka pružná 5N 833-71	1		206533
	4	Matice M5 744-72	1		208105
	5	Konzole (v celku)	1		157588
	6	Spona	2		157586
	7	Šroub M x 10 832-76	2		204664
	8	Podložka pružná 4N 833-71	2		205235
	9	Matice M4 744-72	2		208106
	10	Izolátor (v celku)	4		157590
	11	Vodič spojovací	4		157576
	12	Kartáček	4		157565
	13	Držák kartáčku (v celku)	4		157564
	14	Vídlíce (v celku)	4		157575
	15	Pružina	4		157581

Obr.	Poz.	Název/BDS	Počet	Výška zdvihu, m	Katalogové číslo										
					500 kg		1000 kg		2000 kg		3200 kg		5000 kg		
					typ T	typ T ₂	typ T	typ T ₂	typ T	typ T ₂	typ T	typ T ₂	typ T	typ T ₂	
1	2	3	4	5	6	7	8	9	10	11	12	13	14	15	
7		KLADNICE S HÁKEM (v celku)	1	6-24	Název a katalogová čísla součástí kladnic s hákem (500, 1000, 2000 a 3200 kg), viz skupinu 6A - nové provedení										
	1	Kroužek pojistný V 40 2170-77	2	6-24								205639			
		Kroužek pojistný V 50 2170-77	2	6-24										208721	
	3	Těsnění	1	6-24								169350		148959	
	4	Pouzdro distanční	2	6-24								162262		160162	
	6	Kladnice (v celku)	1	6-24								162256		162542	
	7	Kroužek pojistný A 62 2170-77	2	6-24											
		Kroužek pojistný A 80 2170-77	2	6-24											
		Kroužek pojistný A 100 2170-77	2	6-24											
		Kroužek pojistný A 120 2170-77	2	6-24								222076			
		Kroužek pojistný A 140 2170-77	2	6-24										208739	
	8	Kroužek	2	6-24								162254		162547	
	9	Ložisko kuličkové č. 6305 4843-79	1	6-24											
		Ložisko kuličkové č. 6307 4843-79	1	6-24											
		Ložisko kuličkové č. 6309 4843-79	1	6-24											
		Ložisko kuličkové č. 6111 4843-79	1	6-24								222527			
		Ložisko kuličkové č. 6313 4843-79	1	6-24										222534	
	10	Kladka	1	6-24								162253		162546	
	11	Čep kladky	1	6-24								162258		162543	
	12	Polokryt	1	6-24								169374		148958	
	13	Matice I M10 1250-71	4	6-24								219198			
		Matice I M12 1250-71	4	6-24										219200	
	14	Podložka pružná 10N 833-71	4	6-24								207067			
		Podložka pružná 12N 833-71	4	6-24										207068	
	15	Šroub závrtný	2	6-24								169362		148960	
	16	Pouzdro	2	6-24								169351		148961	
	17	Postranice nosná	2	6-24								162257		149037	
	18	Hák s příčником (v celku - poz. č. 19 až 28 včetně)	1	6-24								162230		162545	
	19	Hák jednoduchý	1	6-24								162252		162548	
	20	Příčnik	1	6-24								162231		160164	
	21	Ložisko axiální č. 51104 (SKF 51104) 4852-73	1	6-24											
		Ložisko axiální č. 51105 (SKF 51105) 4852-73	1	6-24											
		Ložisko axiální č. 51106 (SKF 51106) 4852-73	1	6-24											
		Ložisko axiální č. 51206 (SKF 51208) 4852-73	1	6-24								206442			
		Ložisko axiální č. 51209 (SKF 51209) 4852-73	1	6-24										222535	
	22	Matice zvláštní	1	6-24								159744		160163	
	23	Závlačka 3,2x40 55-77	1	6-24											
		Závlačka 5 x 55 55-77	1	6-24											
		Závlačka 6.3 x 50 55-77	1	6-24											
		Závlačka 6.3 x 60 55-77	1	6-24								202794			
		Závlačka 8 x 70 55-77	1	6-24										222553	
	24	Závlačka 2 x 20 55-77	2	6-24								202794		202794	
	25	Pružina	1	6-24								159746		160165	
7	26	Podložka AM5 206-78	2	6-24											
		Podložka AM6 206-78	2	6-24											
		Podložka AM8 206-78	2	6-24								205321		205321	
	27	Palec	1	6-24								159747		162550	
	28	Svorník	1	6-24								159748		162549	

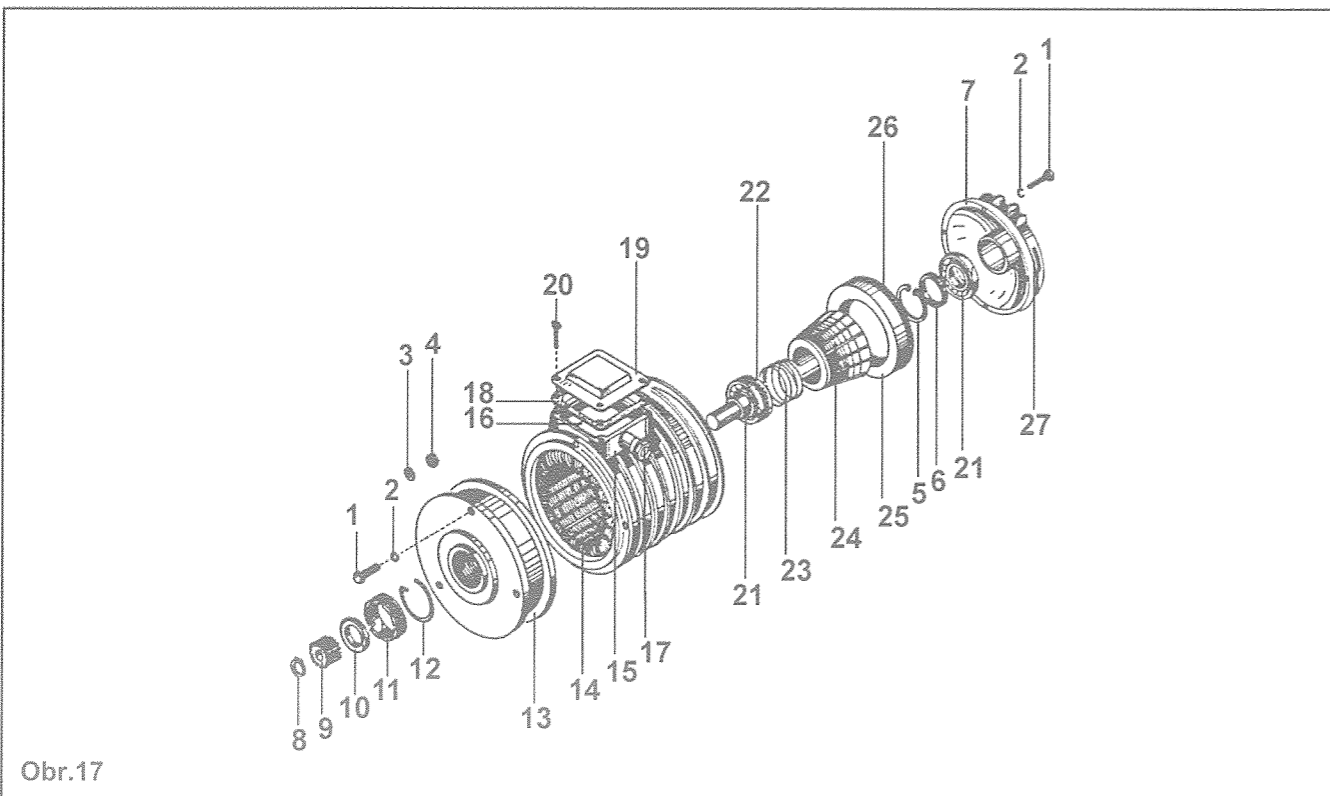
Poznámka:

Úzly poz. čis. 6 a 18 se dodávají kompletně.

ELEKTROMOTOR VOZÍKU S BRZDOU V = 20 m/min a V = 32 m/min



Obr. 16



Obr. 17

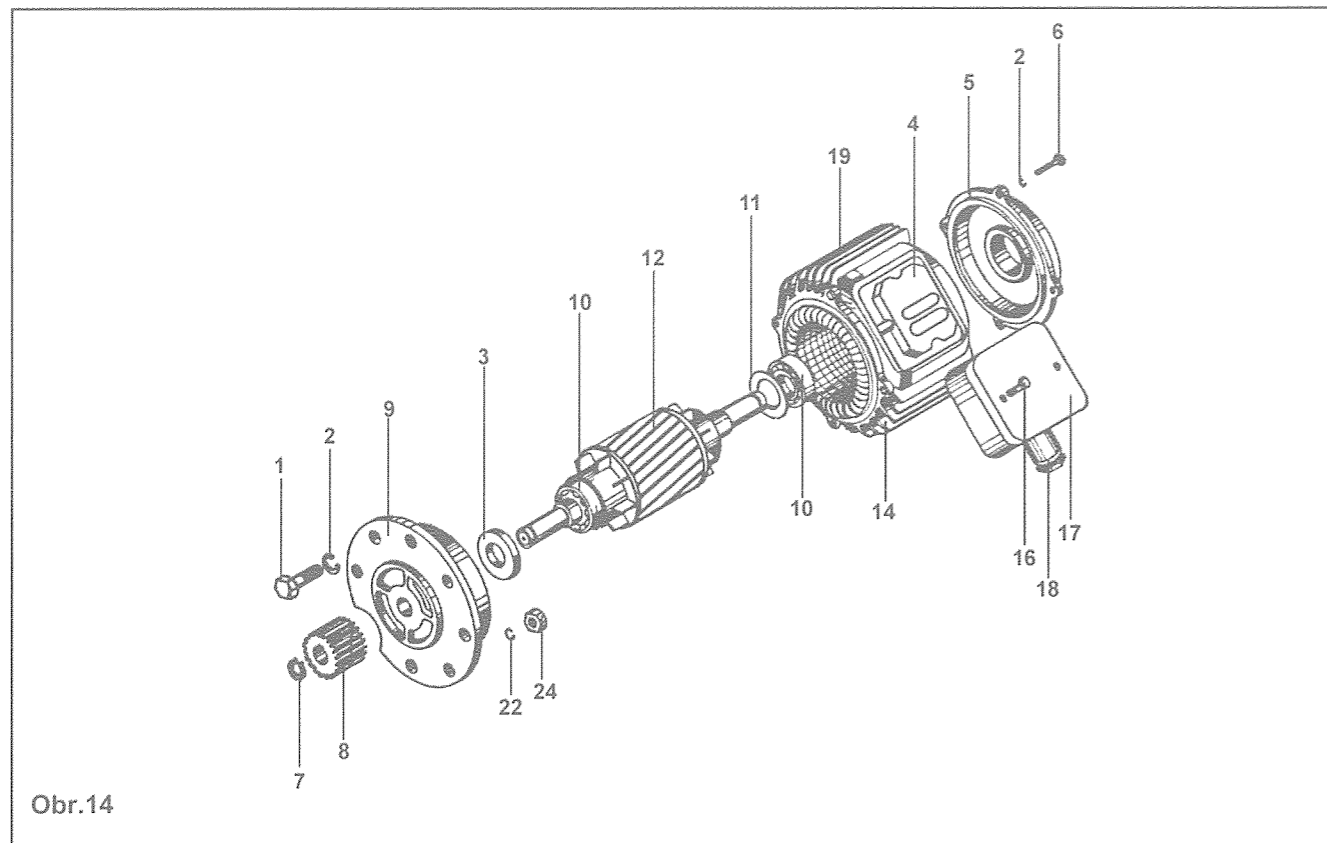
Obr.	Poz.	Název/BDS	Počet	Výška zvláhu E	Katalogové číslo								
					500 kg		1000 kg		2000 kg		3200 kg		
					typ T	typ T ₂	typ T	typ T ₂	typ T	typ T ₂	typ T	typ T ₂	
1	2	3	4	5	6	7	8	9	10	11	12	13	
7a		KLADNICE S. HÁKEM (v celku)	1	6-24	192100		187030		197031				
	1	Šroub I M10x55 1234-71	1	6-24	225247								
		Šroub I M12x60 1234-71	1	6-24			250800						
		Šroub I M16x90 1234-71		6-24					251244				
		Šroub I M20x110 1234-71		6-24							228512		
	2	Matice I M10 1250-71		6-24	211816								
		Matice I M12 1250-71		6-24			206172						
		Matice I M16 1250-71		6-24					206176				
		Matice I M20 1250-71		6-24							251968		
	3	Podložka pružná 10N 833-71	1	6-24	209329								
		Podložka pružná 12N 833-71	1	6-24			208635						
		Podložka pružná 16N 833-71	1	6-24					208210				
		Podložka pružná 20N 833-71	1	6-24									
	4	Přítlačná podložka	2	6-24	186810		186821		186833		186846		
	5	Šroub I M6x60 1234-71	2	6-24	251406								
		Šroub I M10x80 1234-71	2	6-24			250799						
		Šroub I M10x90 1234-71	2	6-24					251242				
		Šroub I M10x110 1234-71	2	6-24							229301		
	6	Matice I M6 1250-71	2	6-24	209337								
		Matice I M10 1250-71	2	6-24			206174		206174		206174		
	7	Víko	1	6-24	186891		186894		187644				
	8	Víko - celek	1	6-24	186890		186893		186840				
	9	Víčko	2	6-24	186809		186820		186832		162254		
	10	Kladka (v celku)	1	6-24	186812		186823		186834		182256		
	11	Kroužek A 62 2170-77	2	6-24	208727								
		Kroužek A 80 2170-77	2	6-24				211943					
		Kroužek A 100 2170-77	2	6-24					211945				
		Kroužek A 120 2170-77	2	6-24							222076		
	12	Kuličkové ložisko čis. 6305 4843-79	1	6-24	206047								
		Kuličkové ložisko čis. 6307 4843-79	1	6-24			206049						
		Kuličkové ložisko čis. 6309 4843-79	1	6-24					209672				
		Kuličkové ložisko čis. 6311 4843-79	1	6-24							206053		
	13	Kladka	1	6-24	186813		186824		186835		162253		
	14	Čep	1	6-24	186808		186819		186831				
	15	Hák s příčnickem (v celku) - (póz. 16 až 25 včetně)	1	6-24	186814		186825		186836		162230		
	16	Pružný kolík Ø3,8x36	1	6-24	187659								
		Pružný kolík Ø3,8x45	1	6-24			187653						
		Pružný kolík Ø6,4x50	1	6-24					187645				
		Závlačka Ø6,3 x 60 55-77	1	6-24							202794		
	17	Zvláštní matice	1	6-24	186815		186826		186838		291706		
	18	Ložisko čis. 51104 4852-73	1	6-24	251706								
		Ložisko čis. 51105 4852-73	1	6-24			251707						
		Ložisko čis. 51106 4852-73	1	6-24					251708				
		Ložisko čis. 51208 4852-73	1	6-24							206442		
	19	Příčnick	1	6-24	186816		186827		186839		162231		
	20	Hák, jednorohý	1	6-24	186873		186870		186837		162252		
	21	Závlačka Ø2x20 55-77	2	6-24	202794		202794		202794		202794		
	22	Podložka AM5 206-78	2	6-24	211982								
		Podložka AM6 206-78	2	6-24			205219		205219				
		Podložka AM8 206-78	2	6-24							205321		
	23	Čep	1	6-24	162062		158528		162751		159748		
	24	Západka	1	6-24	162045		186828		187647		159747		
	25	Pružina	1	6-24	186874		186871		186648		159746		
	26	Distanční pouzdro	2	6-24							191131		

Poznámka:

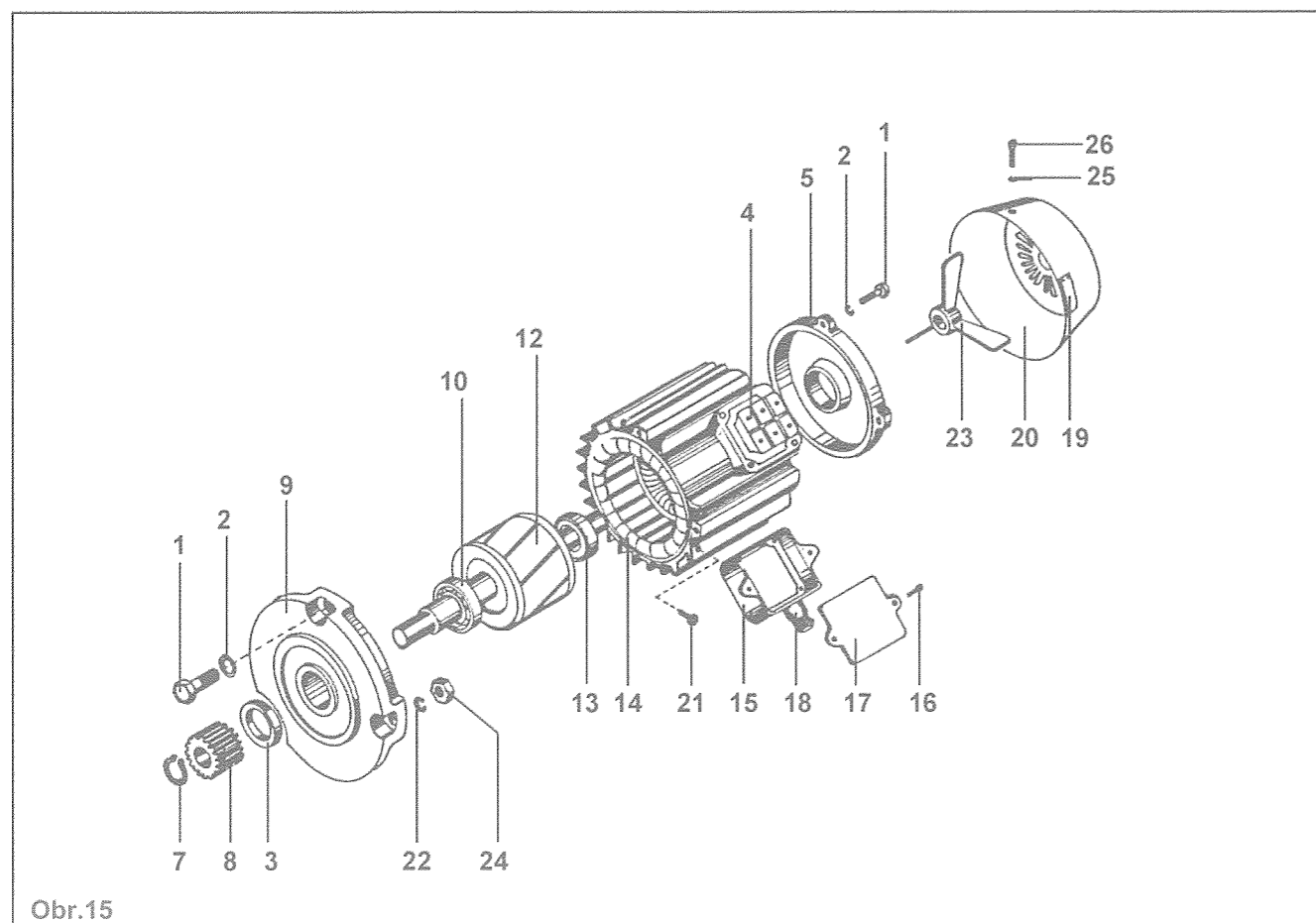
Skupiny poz. 10 a 15 se dodávají dohromady.

10. Skupina 10

10.1. ELEKTROMOTOR VOZÍKU V = 20 m/min



Obr.14

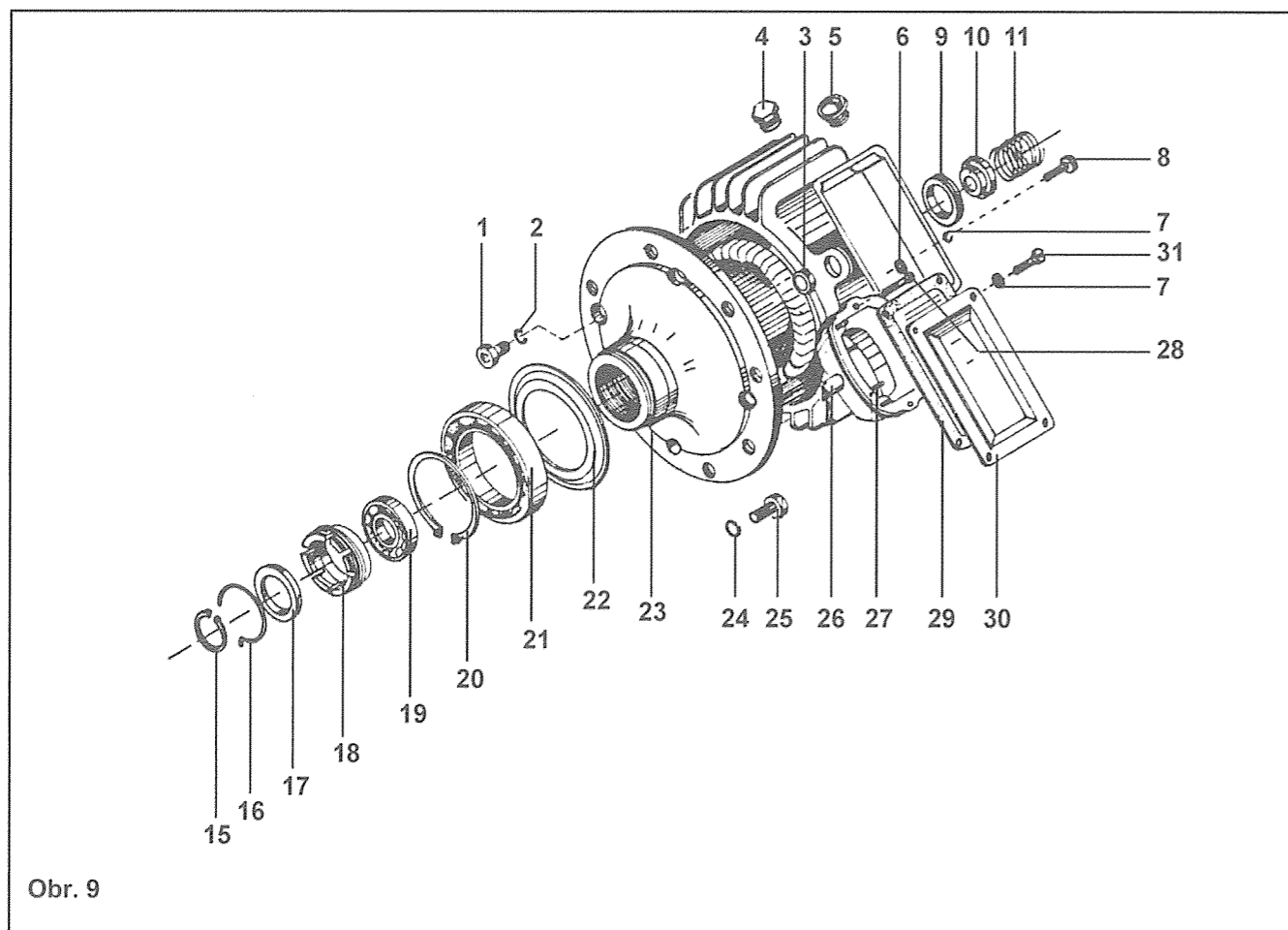


Obr.15

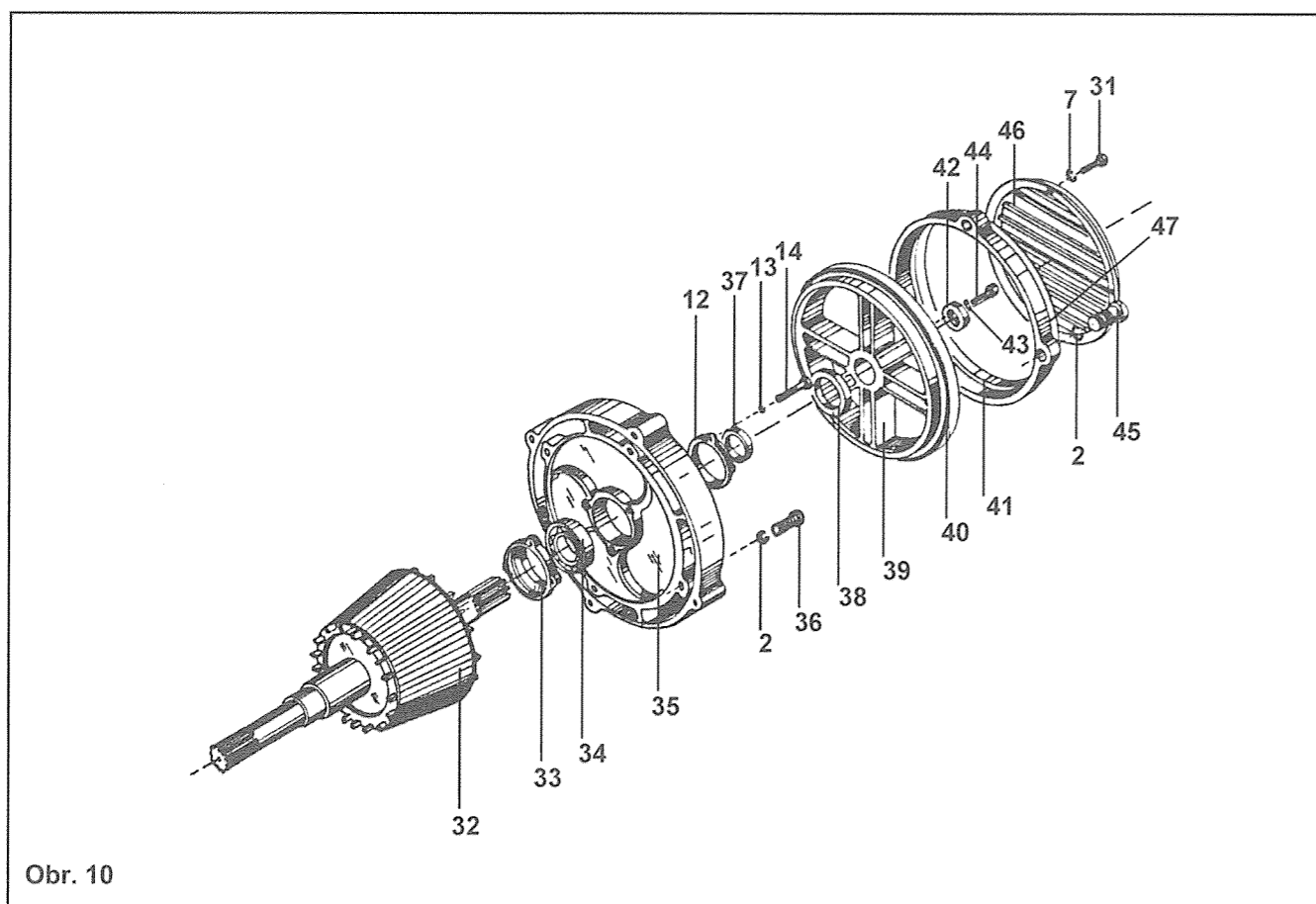
Obr.	Poz.	Nazev/BDS	Počet	Výška zdvihu m	Katalogové číslo											
					500 kg		1000 kg		2000 kg		3200 kg		5000 kg			
					typ T	typ T ₂	typ T	typ T ₂	typ T	typ T ₂	typ T	typ T ₂	typ T	typ T ₂		
1	2	3	4	5	6	7	8	9	10	11	12	13	14	15		
8		HÁK K JEDNODUCHÉMU ZAVĚŠENÍ (v celku)	1	12-48	143751	142317	142318	142319	142320							
	1	Šroub I M8 x 30 1234-71	2	12-48	201003	—	—	—	—							
		Šroub I M8 x 40 1234-71	2	12-48	—	203040	—	—	—							
		Šroub I M10x50 1234-71	2	12-48	—	—	203106	—	—							
		Šroub I M12x50 1234-71	2	12-48	—	—	—	203146	—							
		Šroub II M14x65 1234-71	2	12-48	—	—	—	—	—	203194						
	2	Šroub I M8x40 1234-71	2	12-48	203040	—	—	—	—							
		Šroub I M8 x 60 1234-71	2	12-48	—	203088	—	—	—							
		Šroub I M10 x 75 1234-71	2	12-48	—	—	203116	—	—							
		Šroub I M12x80 1234-71	2	12-48	—	—	—	203158	—							
		Šroub I M14 x 95 1234-71	2	12-48	—	—	—	—	—	203206						
	3	Polokryt I	1	12-48	143752	142332	142333	142334	142335							
	4	Šroub I M6x14 1234-71	4	12-48	203004	203004	—	—	—							
		Šroub I M6x20 1234-71	4	12-48	—	—	203010	—	—							
		Šroub I M8x20 1234-71	4	12-48	—	—	—	203010	203028							
	5	Spona	2	12-48	142346	142346	142346	142347	142348							
	6	Podložka pružná 6N 833-71	4	12-48	205361	205361	205361	205361	—							
		Podložka pružná 8N 833-71	4	12-48	—	—	—	—	207066							
	7	Matice M6 1250-71	4	12-48	219193	219193	219193	219193	—							
		Matice M8 1250-71	4	12-48	—	—	—	—	219196							
	8	Klín	1	12-48	142342	142342	142343	142344	142345							
	9	Polokryt II	1	12-48	143753	142337	142338	142339	142340							
8	10	Podložka pružná 8N 833-71	4	12-48	207066	207066	—	—	—							
		Podložka pružná 10N 833-71	4	12-48	—	—	207067	—	—							
		Podložka pružná 12N 833-71	4	12-48	—	—	—	207068	—							
		Podložka pružná 14N 833-71	4	12-48	—	—	—	—	207069							
	11	Matice I M8 1250-71	4	12-48	219196	219196	—	—	—							
		Matice I M10 1250-71	4	12-48	—	—	219198	—	—							
		Matice I M12 1250-71	4	12-48	—	—	—	219200	—							
		Matice I M14 1250-71	4	12-48	—	—	—	—	219202							
	12	Hák (v celku - (póz. č. 13 až 22 včetně)	1	12-48	142316	142322	141323	142321	142325							
	13	Hák jednoduchý	1	12-48	143757	186873	186870	142356	143774							
	14	Podložka čokvovita	1	12-48	143756	142350	142351	142352	142349							
	15	Kulička Ø 3 GOST 3722-60	26	12-48	206971	—	—	—	—							
		Ložisko axiální č. 51104 (SKF 51404) 4852-73	1	12-48	—	251706	—	—	—							
		Ložisko axiální č. 51105 (SKF 51404) 4852-73	1	12-48	—	—	251707	—	—							
		Ložisko axiální č. 51106 (SKF 51406) 4852-73	1	12-48	—	—	—	251708	—							
		Ložisko axiální č. 51108 (SKF 51408) 4852-73	1	12-48	—	—	—	—	206442							
	16	Matice zvláštní	1	12-48	164090	187662	187656	158978	291706							
	17	Závlačka 2,5 x 32 55-77	1	12-48	208898	—	—	—	—							
		Válcový kolík Ø3.8 x 36	1	12-48	—	187659	—	—	—							
		Válcový kolík Ø3.8x45	1	12-48	—	—	187653	—	—							
		Válcový kolík Ø6.4x50	1	12-48	—	—	—	208911	—							
	18	Závlačka 6.3 x 70 55-77	1	12-48	—	—	—	—	207478							
		Závlačka 2x12 55-77	2	12-48	—	202786	202786	202786	202786							
	19	Pružina	1	12-48	168414	186571	186571	158891	159746							
8	20	Podložka AM5 206-78	2	12-48	—	211982	—	—	—							
		Podložka AM6 206-78	2	12-48	—	—	205219	205219	—							
		Podložka AM8 206-78	2	12-48	—	—	—	—	205321							
	21	Palec	1	12-48	168413	162045	185828	187646	159747							
	22	Nýt 4x26 32-65	1	12-48	167061	—	—	—	—							
		Svorník	1	12-48	—	162062	158628	162751	192444							

Poznámka: Uzel poz. 12 se dodává kompletně.

7. Skupina 7
7.1. ELEKTROMOTOR JEDNORYCHLOSTNÍ



Obr. 9



Obr. 10

Obr.	Poz.	Název/BDS	Počet	Výška zdvihu m	Katalogové číslo											
					500 kg		1000 kg		2000 kg		3200 kg		5000 kg			
					typ T	typ T ₂	typ T	typ T ₂	typ T	typ T ₂	typ T	typ T ₂	typ T	typ T ₂		
1	2	3	4	5	6	7	8	9	10	11	12	13	14	15		
13		VOZÍK RUČNÍ (v celku)	1	6	168659	168659	148885	148885	149020							
		VOZÍK RUČNÍ (v celku)	1	9	168669	168669	148911	148911	149021							
		VOZÍK RUČNÍ (v celku)	1	12	168660	168660	148912	148912	149022							
		VOZÍK RUČNÍ (v celku)	1	18	(247262)	(247262)	150989	150989	150992			(137312)	(137312)			
		VOZÍK RUČNÍ (v celku)	1	24	(247263)	(247263)	150988	150988	150993			(137313)	(137313)			
		VOZÍK RUČNÍ (v celku)	1	18,24	(247261)	(247261)	150986	150986	150967							
1		Kroužek pojistný V 15 2170-77	1	6-24	207471	207471	—	—	—							
		Kroužek pojistný V 17 2170-77	1	6-24	—	—	208725	208725	208725							
2		Kolo ozubené	1	6-24	192670	192670	148916	148916	149030							
3		Pouzdro distanční	1	6-24	252008	252008	252007	252007	252006							
4		Ložisko kuličkové č. 203 GOST (SKF 6203)	2	6-24	206026	206026	—	—	—							
		Ložisko kuličkové č. 204 GOST (SKF 6204)	2	6-24	—	—	205979	205979	205979							
5		Pero 5V, x 516 3389-73	2	6-24	207547	207547	—	—	—							
		Pero 5V, x 5x22 3389-73	2	6-24	—	—	207550	207550	207550							
6		Hřídel	1	6-24	252011	252011	252010	252010	252009							
7		Pouzdro	1	6-24	192676	192676	149083	149083	149083							
8		Víčko	1	6-24	192674	192674	148922	148922	148922							
9		Šroub M4 x 10 13S9-75	4	6-24	204268	204268	—	—	—							
		Šroub M6 x 12 13S9-75	4	6-24	—	—	204320	204320	204320							
10		Podložka pojistná 16 1976-68	1	6-24	219007	209007	—	—	—							
		Podložka pojistná B 20 1977-75	1	6-24	—	—	208301	208301	208301							
11		Matice kruhová M6 x 1.5E 1961-75	1	6-24	209207	209297	—	—	—							
		Matice kruhová N-M20 x 1.5 1961-75	1	6-24	—	—	202526	202526	202526							
12		Podložka pružná 6N 833-71	1	6-24	—	—	205361	205361	—							
		Podložka pružná 8N 833-71	3	6-24	205361	205361	—	—	—							
13		Šroub M6x20 1234-71	3	6-24	—	—	205263	205263	205263							
		Šroub M8x25 1234-71	3	6-24	203010	203010	—	—	—							
14		Konzole	3	6-24	—	—	203032	203032	203032							
15		Deska se sponou	6-24	252005	252005	252004	252004	252003	252003							
			6-24	192678	192678	149084	149084	149031	149031							
16		Řetěz svařovaný 618-66	6	6-24	143714	145714	143729	143729	143729							
			9	6-24	164404	164404	164499	164499	164499							
			12	6-24	164405	164405	164500	164500	164500							
			18	6-24	169381	169381	169993	169993	169993							
			24	6-24	169382	169382	169994	169994	169994							
			6-24	192675	192675	149082	149082	149024	149024							
17		Kolo řetězové	6-24	192675	192675	149082	149082	149024	149024							

Poznámka:

- Při objednávce řetězu — poz. 16 je třeba kromě katalogového čísla uvést žádanou délku v metrech.
- Vskupině 9—Vozík ruční pevný jsou uvedena čísla jen těch součástek, kterým se tento vozík odlišuje od pevného elektrického vozíku.
- Při objednávce ručního vozíku v celku pro výšku zdvihu 18 a 24 m je třeba objednat také jeden volný vozík.

1	2	3	4	5	6	7	8	9	10	11	12	13	14	15
		Ložisko kuličkové č. 6005 SKF	2	6,9,12	—	—	—	—	—	—	—	—	—	204864
35		Pouzdro distanční	1	6,9,12	—	—	—	148657	148657	148657	148657	148657	148657	242161
36		Dvojitě ozubené kolo	1	6,9,12	192561	192561	192561	148856	148856	148856	148856	148856	148856	242158
37		Kryt	1	6,9,12	—	—	—	148889	148889	148889	148889	148889	148889	148992
					(192599)	(192599)	(192599)	(244484)	(244484)	(244484)	(244484)	(244484)	(244495)	
38		Podložka pružná 6N 833-71	4	6,9,12	205361	205361	—	—	—	—	—	—	—	—
		Podložka pružná 8N 833-71	4	6,9,12	—	—	—	205263	205263	205263	205263	205263	205263	205263
39		Šroub M6 x 30 832-76	4	6,9,12	204739	204739	—	—	—	—	—	—	—	—
		Šroub II M8 x 35 1358-72	4	6,9,12	—	—	—	209206	209206	209206	209206	209206	209206	—
		Šroub I M8 x 40 1358-72	4	6,9,12	—	—	—	—	—	—	—	—	—	208990

Poznámka:

¹ Součást poz. č. 2 se nedodává jednotlivě.

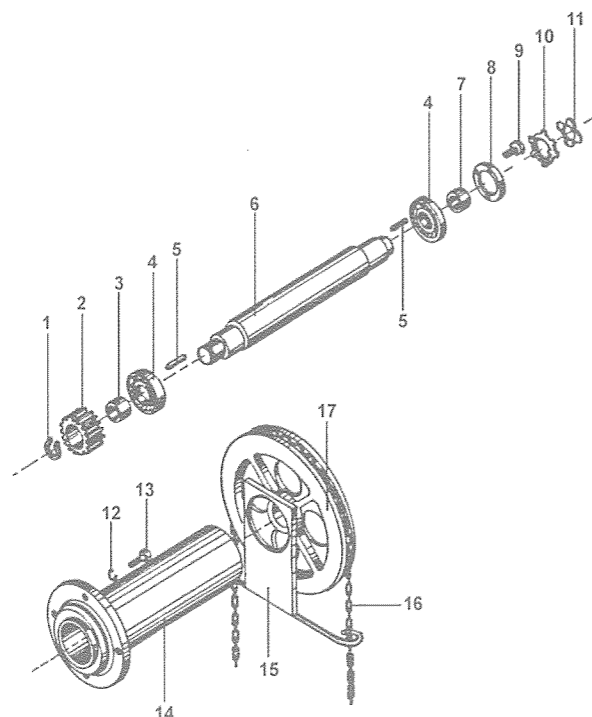
² Součást poz. č. 13 pro nosnost 2000 a 3200 kg je počet kusů 16 a pro nosnost 5000 kg - 24.

³ Součástky poz. 7, 11 a 15 pevného vozíku se sklonem profilu = 0 a rozšířeným profilem jsou uvedeny ve skupině "zvláštní provedení"

⁴ Katalogová čísla v závorkách jsou pro pevný elektrický vozík, jehož postranice (póz. 1 a 10) mají svařovanou konstrukci. Uvedené v závorkách díly poz. čís. 20 a 24 se dodávají společně.

Katalogová čísla označená hvězdičkou (*) poz. 4, 5, 6, 7, 9 a 11 jsou určena pro vozík se zlehčenými pojezdovými koly. Pro toto provedení jsou určeny součásti poz. 3.

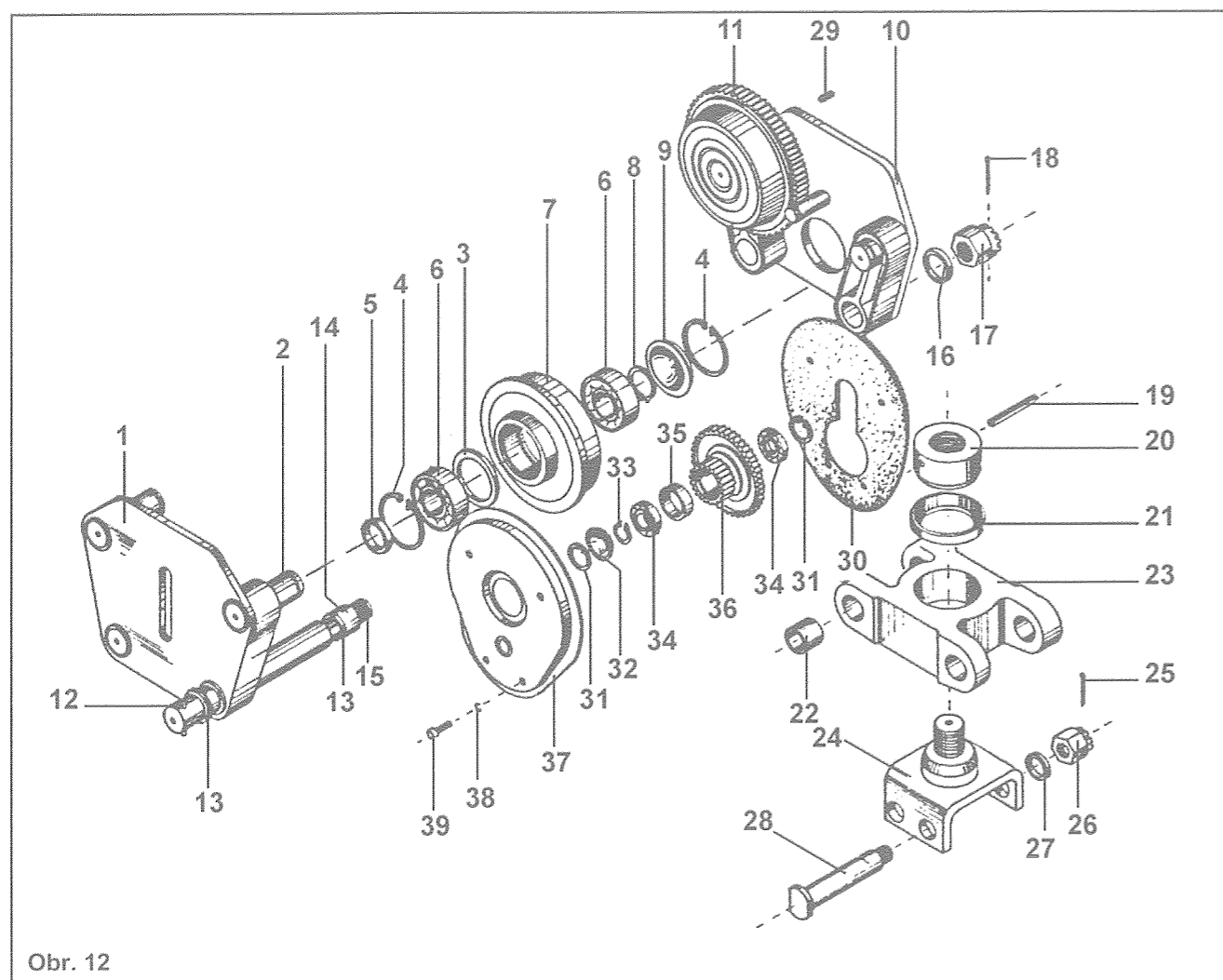
9.2. VOZÍK PŘUČNÍ PEVNÝ



Obr. 13

Obr.	Poz.	Název/BDS	Počet	Výška zdvihu m	Katalogové číslo										
					500 kg		1000 kg		2000 kg		3200 kg		5000 kg		
					typ T	typ T ₂	typ T	typ T ₂	typ T	typ T ₂	typ T	typ T ₂	typ T	typ T ₂	
1	2	3	4	5	6	7	8	9	10	11	12	13	14	15	
9, 10		KG -1605-6	1	6-24	157228	—	—	—	—	—	—	—	—	—	—
		KG -I-1605-4	1	6-24	—	168921	—	—	—	—	—	—	—	—	
		KG -1606-6	1	6-24	—	—	157217	—	—	—	—	—	—	—	
		KG -I-1608-4	1	6-24	—	—	—	168922	—	—	—	—	—	—	
		KG-2008-6	1	6-24	—	—	—	—	143465	—	—	—	—	—	
		KG-I-2006-4	1	6-24	—	—	—	—	—	169011	—	—	—	—	
		KG-2011-6	1	6-24	—	—	—	—	—	—	—	157219	—	—	
		KG-I-2012-4	1	6-24	—	—	—	—	—	—	—	—	169012	—	
		KG -2412-6	1	6-24	—	—	—	—	—	—	—	—	—	157226	
		KG-I-2714-4 (s KI-104)	1	6-24	—	—	—	—	—	—	—	—	—	169015	
1		Šroub M8x35 1232-72	4	6-24	203446	—	—	—	—	—	—	—	—	—	
		Šroub M10x40 1232-72	4	6-24	—	—	—	—	—	—	—	—	—	203488	
2		Podložka pružná 8N 833-71	12	6-24	205263	—	—	—	—	—	—	—	—	—	
		Podložka pružná 10N 833-71	12	6-24	—	—	—	—	—	—	—	—	—	207067	
3		Těsnění 4592-74	1	6-24	430104	—	—	—	—	—	—	—	—	430104	
4		Kabelový vývod typ 2A	1	6-24	242170	—	—	—	—	—	—	—	—	242170	
		Kabelový vývod typ 3A	1	6-24	—	—	—	—	—	—	—	—	—	242171	
S		Kabelkový vývod typ 1A	1	6-24	242169	—	—	—	—	—	—	—	—	242169	
6		Podložka 5 206-78	1	6-24	202714	—	—	—	—	—	—	—	—	202714	
7		Podložka pružná 5N 833-71	9	6-24	208533	—	—	—	—	—	—	—	—	208533	
8		Šroub M5 x 12 832-76	1	6-24	221284	—	—	—	—	—	—	—	—	221284	
9		Ložisko kuličkové 6 8107 GOST (SKF 51107)	1	6-24	206406	—	—	—	—	—	—	—	—	—	
		Ložisko kuličkové č. 8108 GOST (SKF 51108)	1	6-24	—	—	—	—	206407	—	—	—	—	—	
		Ložisko kuličkové č. 8111 GOST (SKF 51111)	1	6-24	—	—	—	—	—	—	—	—	—	206410	
10		Pouzdro ložiskové	1	6-24	430131	—	—	—	430168	—	—	—	—	430204	
11		Pružina brzdová	1	6-24	430146	—	—	—	430146	430181 345031	430093 430302	430206 345032	—	430206 345032	
12		Vičko	1	6-24	430037	—	—	—	430079	—	—	—	—	430079 345033	
13		Podložka pružná 6N 833-71	3	6-24	205361	—	—	—	205361	—	—	—	—	205361	
14		Šroub M6 x 40 1234-71	3	6-24	203060	—	—	—	203060	—	—	—	—	203060	
		Šroub M6x45 1234-71	3	6-24	—	—	—	—	—	—	—	—	—	203062	
15		Kroužek pojistný V 25 2170-77	1	6-24	208714	—	—	—	208714	—	—	—	—	—	
		Kroužek pojistný V 30 2170-77	1	6-24	—	—	—	—	208716	—	—	—	—	—	
		Kroužek pojistný V 40 2170-77	1	6-24	—	—	—	—	—	—	—	—	—	205639	
16		Kroužek pružný	1	6-24	430039	—	—	—	430081	—	—	—	—	430064	
17		Těsnící kroužek A25 x 45 9954-73	1	6-24	430100	—	—	—	430100	—	—	—	—	—	
		Těsnící kroužek A30 x 55 9954-73	1	6-24	—	—	—	—	209195	—	—	—	—	—	
		Těsnící kroužek A45 x 70 9954-73	1	6-24	—	—	—	—	—	—	—	—	—	209197	
18		Matice seřizovací přední	1	6-24	430041	—	—	—	430082	—	—	—	—	430189	
19		Ložisko válečkové NUB 205/C ₃ , SKF	1	6-24	209213	—	—	—	209213	—	—	—	—	—	
		Ložisko válečkové NUB 206/C ₃ SKF	1	6-24	—	—	—	—	209214	—	—	—	—	—	
		Ložisko válečkové NUB 208/C ₃ , SKF	1	6-24	—	—	—	—	—	—	—	—	—	209215	
20		Kroužek pojistný V 75 2170-77	1	6-24	208713	—	—	—	208713	—	—	—	—	—	
		Kroužek pojistný V 80 2170-77	1	6-24	—	—	—	—	208715	—	—	—	—	—	
		Kroužek pojistný V 105 2170-77	1	6-24	—	—	—	—	—	—	—	—	—	208717	
21		Ložisko kuličkové č. 115 GOST	1	6-24	205957	—	—	—	205957	—	—	—	—	—	
		Ložisko kuličkové č. 116 GOST	1	6-24	—	—	—	—	205958	—	—	—	—	—	
		Ložisko kuličkové č. 121 GOST	1	6-24	—	—	—	—	—	—	—	—	—	205963	
22		Kroužek	1	6-24	160060	—	—	—	160060	159816	—	—	—	160177	
23		Štít přední	1	6-24	430116	—	—	—	430116	430155	—	—	—	430190 345035	
24		Podložka pružná 10N 833-71	4	6-24	—	—	—	—	207063	—	—	—	—	—	
		Podložka pružná 12N 833-71	4	6-24	—	—	—	—	—	—	—	—	—	207068	
25		Šroub M10x35	4	6-24	—	—	—	—	208476	—	—	—	—	—	
		BOS 2171-72	4	6-24	—	—	—	—	—	—	—	—	—	—	
		Šroub M12 x 40	4	6-24	—	—	—	—	—	—	—	—	—	208478	
		BDS 2171-72	4	6-24	—	—	—	—	—	—	—	—	—	—	
		Šroub M10 x 25	4	6-24	—	—	—	—	205621	—	—	—	—	—	
		BDS 2171-72	4	6-24	—	—	—	—	—	—	—	—	—	—	
		Šroub M12 x 30	4	6-24	—	—	—	—	—	—	—	—	—	208454	
		BDS 2171-72	4	6-24	—	—	—	—	—	—	—	—	—	—	
26		Stator	1	6-24	280022	345036	280012	345037	280045	345038	280036	280122	345039	345040	
27		Koncový vypínač KI-104T (KIPDT-2...)	1	6-24	160694	—	—	—	160694	—	—	—	—	—	
		Koncový vypínač KI-104-1 (KIPDT-2...)	1	6-24	—	—	—	—	160695	—	—	—	—	160695	
28		Šroub M6 x 45 832-76	2	6-24	204745	—	—	—	204745	—	—	—	—	204745	
29		Těsnění	1	6-24	430102	—	—	—	430102	—	—	—	—	430102 345041	
30		Víko	1	6-24	430103	—	—	—	430103	—	—	—	—	430103 345042	

Skupina 9
9.1. ELEKTRICKÝ PEVNÝ VOZÍK



Obr. 12

Obr.	Poz.	Název/BDS	Počet	Výška zdvíhu m	Katalogové číslo									
					500 kg		1000 kg		2000 kg		3200 kg		5000 kg	
1	2	3	4	5	typ T	typ T ₂	typ T	typ T ₂	typ T	typ T ₂	typ T	typ T ₂	typ T	typ T ₂
12		VOZÍK (v celku) s elektromotorem	1	6	(244460)	(244460)	148952	148952	148982					
		VOZÍK (v celku) s elektromotorem (bez brzdy)	1	9-12	(244463)	(244463)	148955	148955	149011					
		VOZÍK (v celku) s elektromotorem	2	18-24	(244469)	(244469)	150962	150962	150978					
		VOZÍK (v celku) s elektromotorem	1	6	(244461)	(244461)	148953	148953	148983					
		VOZÍK (v celku) s elektromotorem (s brzdou)	1	9-12	(244464)	(244464)	148956	148956	149012					
		VOZÍK (v celku) s elektromotorem	2	18-24	(244470)	(244470)	150963	150963	150979					
		VOZÍK (v celku) s elektromotorem	1	6	(244462)	(244462)	148954	148954	148984					
		VOZÍK (v celku) s elektromotorem	1	9-12	(244474)	(244474)	148957	148957	149013					
		VOZÍK (v celku) s elektromotorem	2	18-24	(244477)	(244477)	150964	150964	150980					
1 ⁴		Postranice hnaná s čepy	1	6,18,24	(244467)	(244467)	148894	148894	149006					
		Postranice hnaná s čepy	1	9,12	(244481)	(244481)	148909	148909	149018					
2 ¹		Čep	4	6-12	192582	192582	148852	148852	148996					

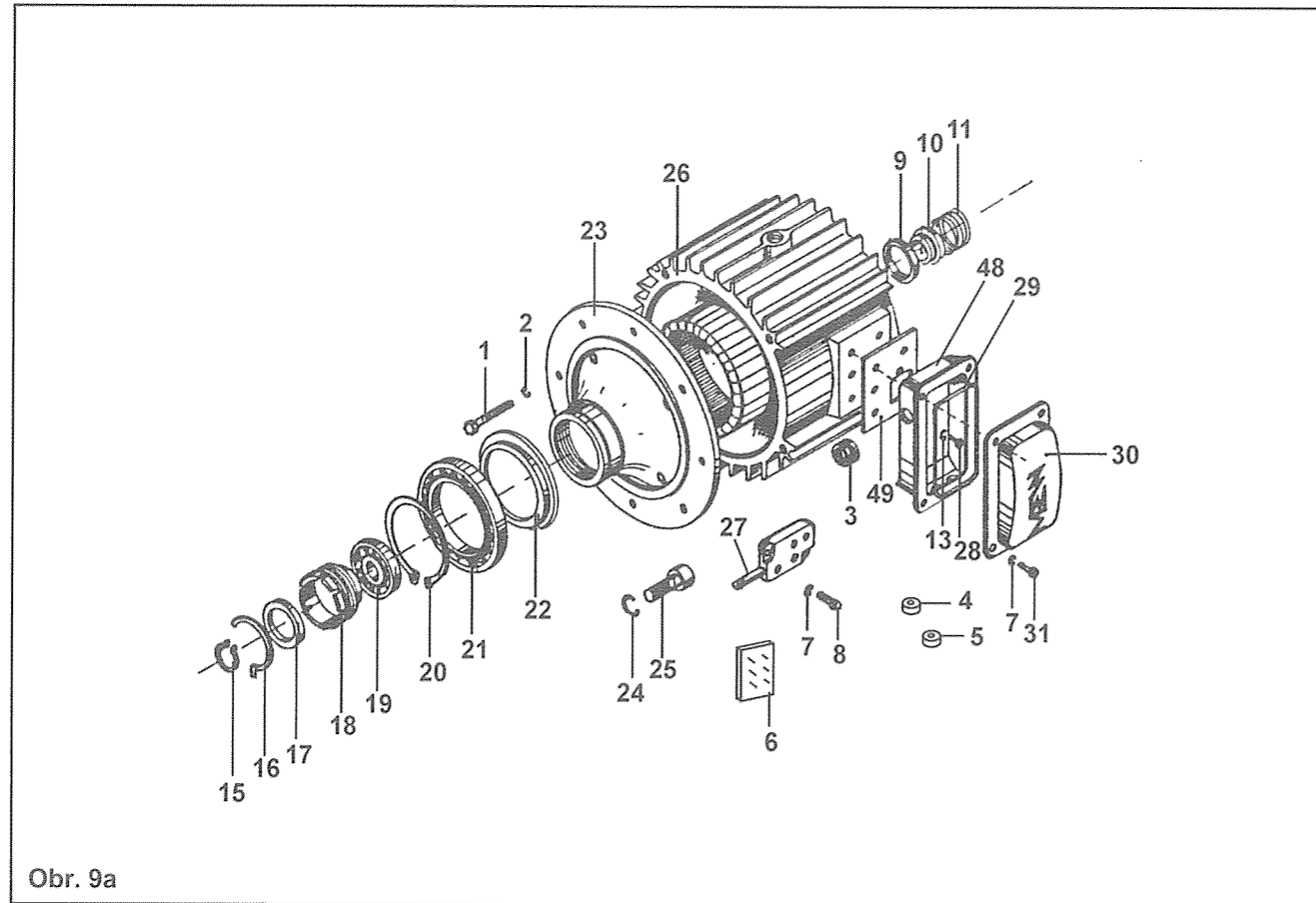
7.2. ELEKTROMOTOR DVOURYCHLOSTNÍ

Obr.	Poz.	Název/BDS	Počet	Výška zdvíhu m	Katalogové číslo									
					500 kg		1000 kg		2000 kg		3200 kg		5000 kg	
1	2	3	4	5	typ T	typ T ₂	typ T	typ T ₂	typ T	typ T ₂	typ T	typ T ₂	typ T	typ T ₂
9,		KG-I-2009-24/ 6			345279	—	—	—	—	—	—	—	—	—
10		KG-I-2009-24/ 4			—	168923	—	—	—	—	—	—	—	—
		KG-I-21 10-24/6			—	—	345280	—	—	—	—	—	—	—
		KG-I-21 10-24/4			—	—	169013	—	—	—	—	—	—	—
		ELEKTROMOTOR (v celku)			—	—	—	345281	—	—	—	—	—	—
		KG-I-261 2-24/6			—	—	—	168925	—	—	—	—	—	—
		KG-I-261 2-24/4			—	—	—	—	345282	—	—	—	—	—
		KG-II-271 4-24/6			—	—	—	—	—	169014	—	—	—	—
		KG-II-2714-24/4			—	—	—	—	—	—	—	—	345283	—
		KG-I-331 7-24/6			—	—	—	—	—	—	—	—	—	345284
		KG-I-331 7-24/4 (s KI-104)			—	—	—	—	—	—	—	—	—	—
1		Šroub M8x25 2171-72	4	6-24	208451	—	208451	—	—	—	—	—	—	—
		Šroub M8x30 2171-72	6	6-24	—	—	—	205628	—	—	—	—	—	—
		Šroub M10x30 2171-72	6	6-24	—	—	—	—	208467	—	—	—	—	—
		Šroub M10x35 1232-72	6	6-24	—	—	—	—	—	—	—	—	203486	—
2		Podložka pružná 8N 833-71	4	6-24	205263	—	205263	—	—	—	—	—	—	—
		Podložka pružná 8N 833-71	6	6-24	—	—	—	205263	—	205263	—	—	—	—
		Podložka pružná 10N 833-71	6	6-24	—	—	—	—	—	—	—	—	207067	—
4		Kabelový výstup typ 4A	1	6-24	242172	—	242172	—	24217	—	242172	—	242172	—
		Kabelový výstup typ 5 A	1	6-24	—	—	—	—	—	—	—	—	—	242173
11		Pružina brzdová	1	6-24	345057	345058	247391	345060	345061	345062	345063	345064	345065	345066
23		Štít přední	1	6-24	345067	—	345068	—	345069	—	345070	—	345071	—
26		Stator	1	6-24	345072	345073	345074	345075	345076	345077	345078	345079	345080	345081
32		Rotor	1	6-24	345082	—	345083	—	345084	—	345085	—	345086	345087
35		Štít zadní	1	6-24	345088	—	345089	—	345090	—	345091	—	345092	—
36		Šroub M8x35 1232-72	4	6-24	203446	—	203446	—	—	—	—	—	—	—
		Šroub M8x30 1232-72	4	6-24	—	—	—	210004	—	210004	—	—	—	—
		Šroub M10x40 1232-72	4	6-24	—	—	—	—	—	—	—	—	203488	—
		Šroub M12x40 1232-72	4	6-24	—	—	—	—	—	—	—	—	—	203511
39		Ventilátor	6-24		345093	—	345093	—	345094	—	345095	345096	—	345097
40		Kroužek brzdový (obložení)	6-24		345098	—	345098	—	345099	—	345100	345101	—	345102
41		Kryt ventilátoru	6-24		345103	—	345103	—	345104	—	345105	—	—	345106
46		Mříž ventilátoru	6-24		345107	—	345107	—	345108	—	345109	—	—	345110
47		Štítek	6-24		345111	345112	345113	345114	345115	345116	345117	345118	345119	345120

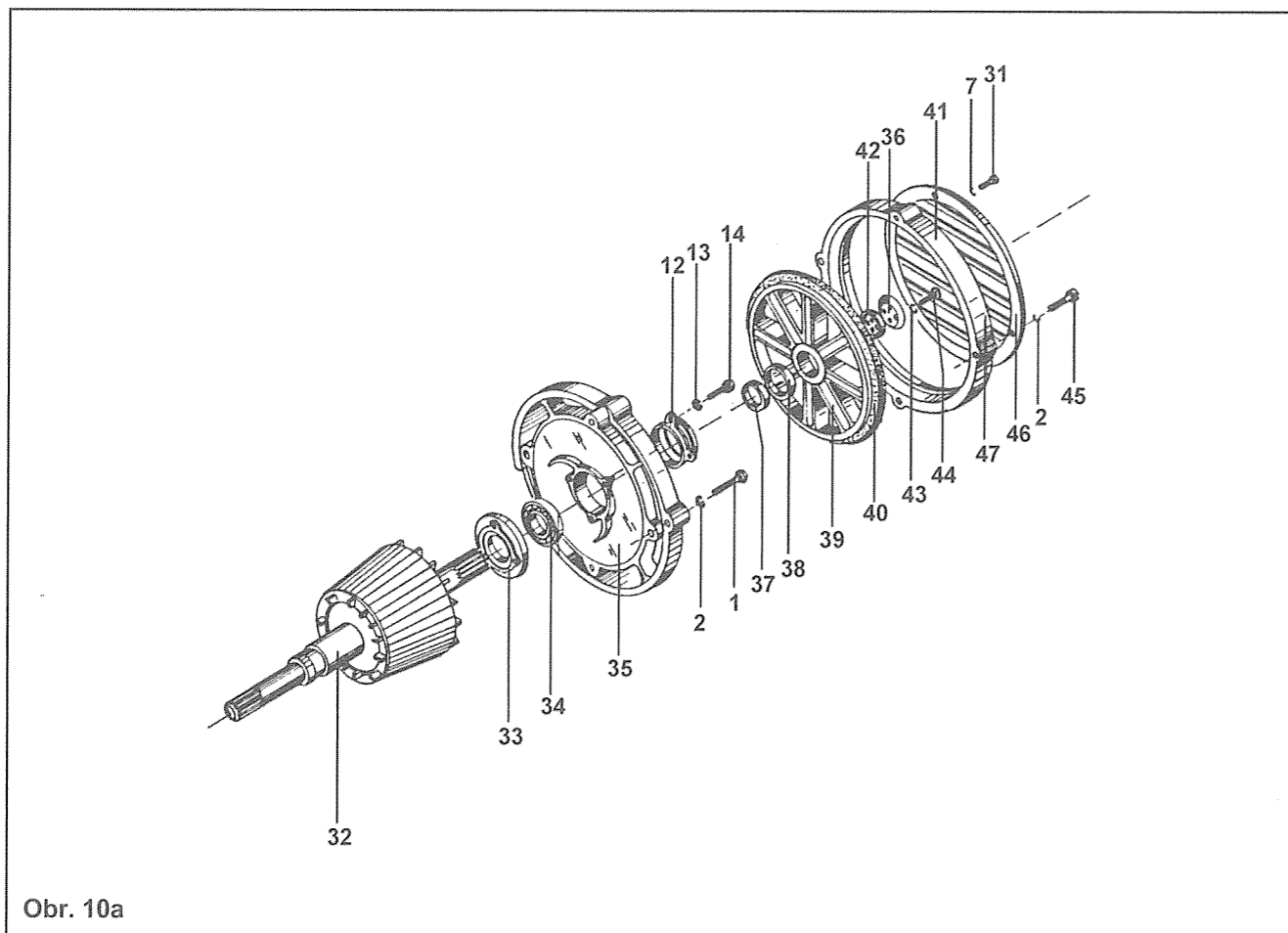
Poznámka :

Pořadově jsou označeny jen katalogová čísla součástek, kterými se dvourychlostní elektromotor liší od jednorychlostního. Katalogová čísla v pořadí vynechaných součástek jsou stejná jako u jednorychlostního elektromotoru.

7.3. ELEKTROMOTOR JEDNORYCHLOSTNI



Obr. 9a



Obr. 10a

2	3	4	5	6	7	8	9	10
	ŠVVEŽ 3x1.5mm ²	1	380-500 220	256176	256176	256176	256176	256176
3	Kabel k ovládacímu přepínači Jednorychlostný zdvih	ŠKPSS 3x0.75 mm ²	1	380-500 220	256177	256177	256177	256177
		ŠKPSS 3x1.5mm ²	1	380-500 220	256178	256178	256178	256178
	Jednorychlostný (psiny zdvih a elektrický vozík)	ŠKPSS 5x0.75 mm ²	1	380-500 220	256179	256179	256179	256179
		ŠKPSS 5x1,5 mm ²	1	380-500 220	256180	256180	256180	256180
	Dvourychlostný zdvih	ŠKPSS 4x0,75 mm ²	1	380-500 220	256181	256181	—	—
		ŠKPSS 4x1.5 mm ²	1	380-500 220	256182	256182	—	—
		ŠKPSS 6x0.75 mm ²	1	380-500 220	—	—	256183	256183
		ŠKPSS 6x1.5mm ²	1	380-500 220	—	—	256184	256184
	Dvourychlostný zdvih a elektrický vozík	ŠKPSS 6x0.75 mm ²	1	380-500 220	256183	256183	—	—
		ŠKPSS 6x1.5 mm ²	1	380-500 220	256184	256184	—	—
		ŠKPSS 8x0.75 mm ²	1	380-500 220	—	—	256185	256185
		ŠKPSS 8x1.5 mm ²	1	380-500 220	—	—	256186	256186
14	Ovládací přepínač Kladkostroj bez elektrického vozíku a bez patentního klíče	Jednorychlostný KS-11	1	380-500 220	290535	290535	290535	290535
		Dvourychlostný KS-12a	1	380-500 220	290534	290534	290534	290534
	Kladkostroj bez elektrického vozíku — s patentním klíčem	Jednorychlostný KS-13	1	380-500 220	192683	192683	192683	192683
		Dvourychlostný KS-14	1	380-500 220	192684	192684	192684	192684
	Kladkostroj s elektrickým vozíkem a bez patentního klíče	Jednorychlostný Ks-23	1	380-500 220	290529	290529	290529	290529
		Dvourychlostný Ks24a	1	380-500 220	290528	290528	290528	290528
	Kladkostroj s el. vozíkem a patentním klíčem	Jednorychlostný Ks-29	1	380-500 220	192681	192681	192681	192681
		Dvourychlostný Ks-291	1	380-500 220	192682	192682	192682	192682

Poznamka:

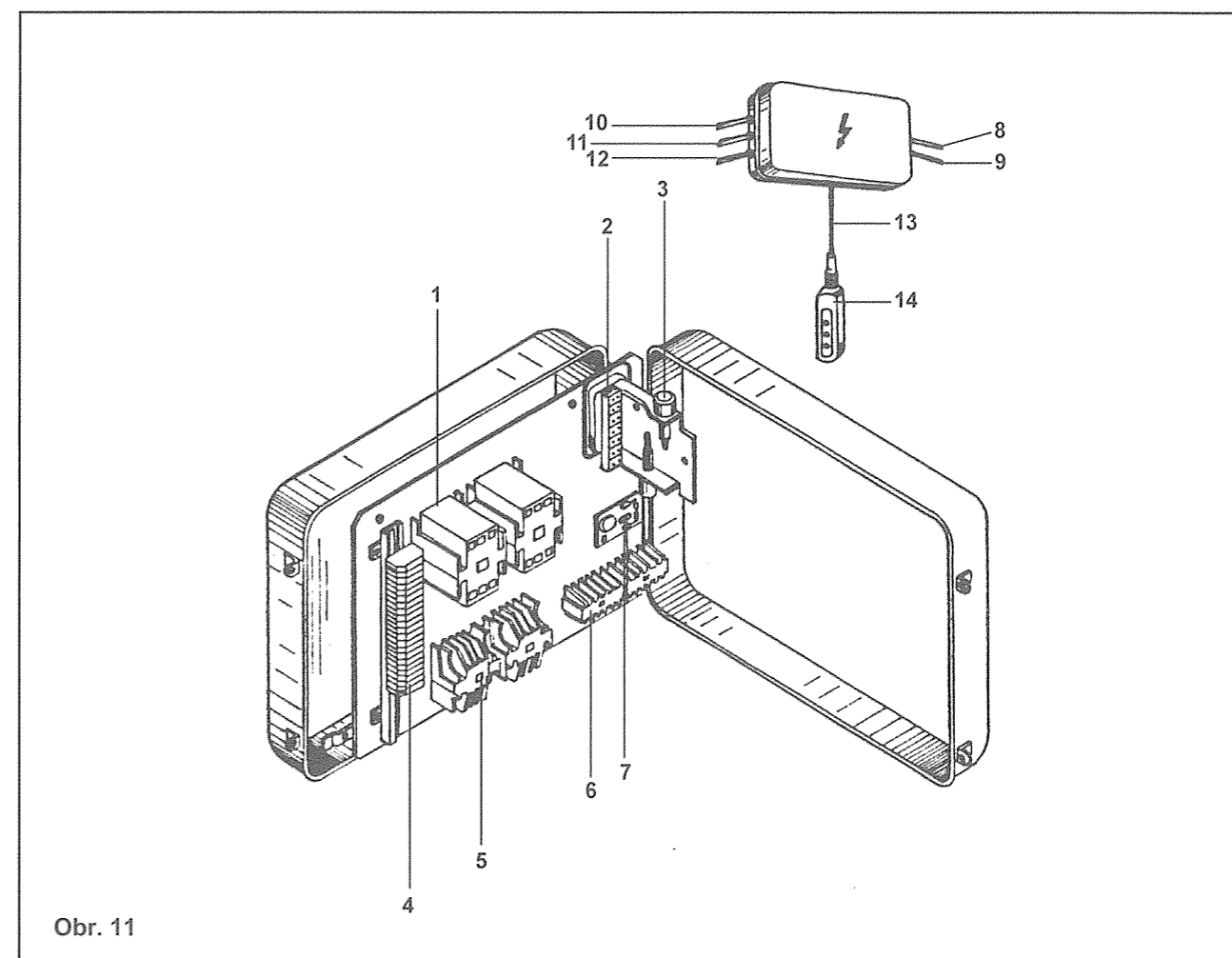
1. Katalogové čísla kabelů označené * se používají když vchodní napětí je 220 V a normální rychlostí zdvihu je 12 m/min.
2. Při nulování kovového šasi komplexního stykače, komplexní kabel madoplňovací žila a označené ŠKPSSŽ.
3. Dopouští se používání ovládací stykací cizí výroby.

2	3	4	5	6	7	8	9	10
	Elektrický kladkostroj s normální rychlostí zdvihu, druhou brzdou a elektrickým vozíkem	1	380-500 220	171185 171186	171185 171185	171088 171088	171088 171088	171258 171258
1	Stykací pro základní zdvih Jednorychlostní kladkostroj	2	380-500 220	256155 256155	256155 256155	256155 —	— —	— —
		2	380-500 220	— —	— —	256156 —	— —	— —
		2	380-500 220	— —	— —	— 256157	— —	256157 —
	Dvourychlostní kladkostroj	2	220	—	—	—	—	256158
		2	380-500 220	256155 256155	256155 256155	256155 —	— —	— —
		2	380-500 220	— —	— —	— 256156	— —	— 256157
		2	380-500 220	— —	— —	— 256157	— 256157	— 256157
2	Spouštěcí a jističí transformátor Jednorychlostní kladkostroj	1	380-500 220	160618 160618	160618 160618	160618 —	— —	— —
		1	380-500 220	— —	— —	— 256161	256161 256161	256161 256161
	Dvourychlostní kladkostroj	1	380-500 220	160618 —	160618 —	— 256161	— 256161	— 256161
11	3 Pojistka pro transformátor PC 45x6,3 1 A	2	380-500 220	291995	291995	—	—	—
		2	380-500 220	—	—	345285	345285	345285
4	Svorky spojovací 2,5 mm ²		380-500 220	168845	168845	168845	168845	168845
			380-500 220	—	—	168855	168855	168855
5	Stykací pro mikrozdvih	2	380-500 220	256155	256155	—	—	—
		2	380-500 220	—	—	256156	256156	—
		2	380-500 220	—	—	—	—	256157
		2	220	—	—	—	—	256158
6	Stykací pro elektrický vozík	2	380-500 220	256159	256159	256159	256159	256159
		2	220	—	—	—	—	256155
7	Usměrňovač KC402Z (v celku)	1	380-500 220	256162	256162	256162	256162	256162
8	Kabel k elektromotoru vozíku		380-500 220	256166	256166	256166	256166	256166
			380-500 220	256167	256167	256167	256167	256167
9	Kabel k druhé brzdě		380-500 220	256165	256165	256165	256165	256165
10	Kabel přívodní	1	380-500 220	256195	256195	256195	256195	—
		1	380-500 220	—	—	—	—	256196
11	Kabel k elektromotoru zvedacího stroje Jednorychlostný zdvih	1	380-500 220	256167	256167	256167	256167	—
		1	380-500 220	256198	256198	256198	256198	256198
	Dvourychlostný zdvih	1	220	—	—	—	—	256199*
		1	380-500 220	256170	256170	256170	256170	256170
		1	380-500 220	256171	256171	256171	256171	256171
		1	220	-	-	-	-	256172*
2	Kabel ke koncovému vypínači Jednorychlostný zdvih	1	380-500 220	256173	256173	256173	256173	256173
		1	380-500 220	256174	256174	256174	256174	256174
	Dvourychlostný zdvih	1	380-500 220	256175	256175	256175	256175	256175

Obr.	Poz.	Název/BDS	Počet	Výška zdvihu m	Katalogové číslo											
					500 kg		1000 kg		2000 kg		3200 kg		5000 kg			
					typ T	typ T ₂	typ T	typ T ₂	typ T	typ T ₂	typ T	typ T ₂	typ T	typ T ₂		
1	2	3	4	5	6	7	8	9	10	11	12	13	14	15		
9A, 10A		ELEKTROMOTOR (vcelku)														
		KG-1605-D6	1	6-24	257989	—	—	—	—	—	—	—	—	—	—	—
		KG-I-1605-D4	1	6-24	—	257990	—	—	—	—	—	—	—	—	—	—
		KG-1608-D6	1	6-24	—	—	257991	—	—	—	—	—	—	—	—	—
		KG I 1608 D4	1	6-24	—	—	—	257992	—	—	—	—	—	—	—	—
		KG-2008D6	1	6-24	—	—	—	—	257993	—	—	—	—	—	—	—
		KG-I-2008-D4	1	6-24	—	—	—	—	—	257994	—	—	—	—	—	—
		KG-2011-D6	1	6-24	—	—	—	—	—	—	257995	—	—	—	—	—
		KG-I-2012-4	1	6-24	—	—	—	—	—	—	—	169012	—	—	—	—
		KG - 2412-D6	1	6-24	—	—	—	—	—	—	—	—	257996	—	—	—
		KG -I-2714-4	1	6-24	—	—	—	—	—	—	—	—	—	—	169015	—
	1	Šroub I M8x35 /6.8 BDS 1234-71	8	6-24	203446	—	—	203446	—	—	—	—	—	—	—	—
		Šroub I M8x40 /6.8 BDS 1234-71	8	6-24	—	—	—	—	—	—	—	—	—	—	—	—
		Šroub I M 10x45 /6.8 BDS 1234-71	8	6-24	—	—	—	—	—	—	—	—	—	—	—	—
	2	Podložka pružná 2 8N BDS 833-82	12	6-24	205263	—	—	205263	—	205263	—	205263	—	—	—	—
		Podložka pružná 2 10N BDS 833-82	12	6-24	—	—	—	—	—	—	—	—	—	—	207067	—
	3	Těsnění	1	6-24	430104	—	—	430104	—	430104	—	430104	—	—	430104	—
	4	Kabelový vývod 4A	1	6-24	257997	—	—	257997	—	257997	—	257997	—	—	257997	—
	5	Kabelový vývod 6A	1	6-24	257998	—	—	257998	—	257998	—	257998	—	—	257998	—
	6	Štít	1	6-24	257999	—	—	257999	—	257999	—	257999	—	—	257999	—
	7	Podložka pružná 2 5N BDS 833-82	12	6-24	208533	—	—	208533	—	208533	—	208533	—	—	208533	—
	8	Šroub II M5x35 BDS 832-83	3	6-24	224933	—	—	224933	—	224933	—	224933	—	—	224933	—
	9	Ložisko axiální č.8107 GOST/SKF 51107/	1	6-24	206406	—	—	206406	—	—	—	—	—	—	—	—
		Ložisko axiální č.8108 GOST/SKF 51108/	1	6-24	—	—	—	—	206407	—	206407	—	—	—	—	—
		Ložisko axiální č.8111 GOST/SKF 51111/	1	6-24	—	—	—	—	—	—	—	—	—	—	206410	—
	10	Pouzdro ložiskové	1	6-24	430131	—	—	430131	—	430168	—	430168	—	—	430204	—
	11	Pružina brzdová	1	6-24	430146	—	—	430146	—	430181 345031	—	430093 430302	—	430206 345032	—	—
	12	Víčko	1	6-24	430037	—	—	430037	—	430079	—	430079	—	—	430062 345032	—
	13	Podložka pružná 2 6N BDS 833-82	4	6-24	205367	—	—	205367	—	205361	—	205361	—	—	205361	—
	14	Šroub I M6x40 /6,8 BDS 1234-71	3	6-24	203060	—	—	203060	—	203060	—	203060	—	—	203060	—
	15	Kroužek pojistný V 25 BDS 2170-77	1	6-24	208714	—	—	208714	—	—	—	—	—	—	—	—
		Kroužek pojistný V 30 BDS 2170-77	1	6-24	—	—	—	—	208716	—	208716	—	—	—	—	—
		Kroužek pojistný V 40 BDS 2170-77	1	6-24	—	—	—	—	—	—	—	—	—	—	205639	—
	16	Kroužek pružný	1	6-24	430039	—	—	430039	—	430081	—	430081	—	—	430064	—
	17	Těsnící kroužek A25x45 BDS 9954-83	1	6-24	430100	—	—	430100	—	—	—	—	—	—	—	—
		Těsnící kroužek A30x55 BDS 9954-83	1	6-24	—	—	—	—	209195	—	209195	—	—	—	—	—
		Těsnící kroužek A40x70 BDS 9954-83	1	6-24	—	—	—	—	—	—	—	—	—	—	209197	—
	18	Matice seřizovací přední	1	6-24	430041	—	—	430041	—	430082	—	430082	—	—	430789	—
	19	Ložisko válečkové NUB 205 EC ₃	1	6-24	209213	—	—	209213	—	—	—	—	—	—	—	—
		Ložisko válečkové NUB 206 EC ₃	1	6-24	—	—	—	—	209214	—	209214	—	—	—	—	—
		Ložisko válečkové NUB 208 EC ₃	1	6-24	—	—	—	—	—	—	—	—	—	—	209215	—
	20	Kroužek pojistný V 75 BDS 2170-77	1	6-24	208713	—	—	208713	—	—	—	—	—	—	—	—
		Kroužek pojistný V 80 BDS 2170-77	1	6-24	—	—	—	—	208715	—	208715	—	—	—	—	—
		Kroužek pojistný V 105 BDS 2170-77	1	6-24	—	—	—	—	—	—	—	—	—	—	208717	—

1	2	3	4	5	6	7	8	9	10	11	12	13	14	15
21	Ložisko kuličkové č. 115 GOST	1	6-24	205957	205957	—	—	—	—	—	—	—	—	—
	Ložisko kuličkové č. 116 GOST	1	6-24	—	—	205958	205958	—	—	—	—	—	—	—
22	Ložisko kuličkové č. 121	1	6-24	—	—	—	—	—	—	—	—	—	205963	—
23	Kroužek	1	6-24	160060	160060	159816	159816	160177	—	—	—	—	—	—
	Štít přední	1	6-24	258000	258000	258001	258001	258002	—	—	—	—	—	—
24	Podložka pružná 2 10 N BDS 833-82	4	6-24	—	—	—	—	207063	207063	—	—	—	—	—
	Podložka pružná 2 12N BDS 833-82	4	6-24	—	—	—	—	—	—	—	—	—	207068	—
25	Šroub M10x35	4	6-24	—	—	—	—	208476	208476	—	—	—	—	—
	elektřičky BDS 2171-72	4	6-24	—	—	—	—	—	—	—	—	—	208478	—
	Šroub M12x40	4	6-24	—	—	—	—	—	—	—	—	—	—	—
	BDS 2171-72	4	6-24	—	—	—	—	—	—	—	—	—	—	—
	Šroub M10x25	4	6-24	—	—	—	—	206521	206521	—	—	—	—	—
	elektřičky BDS 2171-72	4	6-24	—	—	—	—	—	—	—	—	—	—	—
	Šroub M12x30	4	6-24	—	—	—	—	—	—	—	—	—	208454	—
	BDS 2171-72	4	6-24	—	—	—	—	—	—	—	—	—	—	—
26	Stator	1	6-24	258003	258004	258005	258006	258007	—	—	—	—	—	—
27	Koncový vypínač	1	6-24	258008	258008	258008	258008	258008	—	—	—	—	—	—
28	Šroub II M6x16/5.6 BDS 832-83	2	6-24	—	—	—	—	—	—	—	—	—	—	—
29	Těsnění	1	6-24	258009	258009	258009	258009	258009	—	—	—	—	—	—
30	Víko	1	6-24	258010	258010	258010	258010	258010	—	—	—	—	—	—
	Víko	1	6-24	258011	258011	258011	258011	258011	—	—	—	—	—	—
31	Šroub II M5x12/4,8 BDS 1358-72	1	6-24	—	—	—	—	—	—	—	—	—	—	—
32	Rotor	1	6-24	280030	280019	280052	280042	280128	280069	345056	—	—	—	—
33	Víčko vnitřní ložiskové	2	6-24	430038	430038	430080	430080	430063	345034	—	—	—	—	—
34	Ložisko válečkové NUB206 EC ₃ SKF	1	6-24	209214	209214	—	—	—	—	—	—	—	—	—
	Ložisko válečkové NUB208EC ₃ SKF	1	6-24	—	—	209215	209215	—	—	—	—	—	—	—
	Ložisko válečkové NUB209EC ₃ SKF	1	6-24	—	—	—	—	—	—	—	—	—	209210	—
	Ložisko válečkové NUB210EC ₃ SKF	1	6-24	—	—	—	—	—	—	—	—	—	—	209211
35	Štít zadní	1	6-24	258012	258012	258013	258013	258014	—	—	—	—	—	—
36	Kužel	1	6-24	258015	258015	258016	258016	258017	—	—	—	—	—	—
37	Pouzdro	1	6-24	430055	430055	430094	430094	430075	345044	—	—	—	—	—
38	Těsnící kroužek A35x55 BDS 9954-83	1	6-24	209198	209198	—	—	—	—	—	—	—	—	—
	Těsnící kroužek A45x70 BDS 9954-83	1	6-24	—	—	209197	209197	—	—	—	—	—	—	—
	Těsnící kroužek A50x70 BDS 9954-83	1	6-24	—	—	—	—	—	—	—	—	—	222068	—
	Těsnící kroužek A55x75 BDS 9954-83	1	6-24	—	—	—	—	—	—	—	—	—	209199	—
39	Ventilátor	1	6-24	345045	345045	280119	280119	280119	345046	—	—	—	—	—
40	Kroužek brzdový (obložení)	1	6-24	430044	430044	430044	430044	430084	430084	430066	345047	—	—	—
41	Kryt ventilátoru	1	6-24	430112	430112	430150	430150	430186	345084	—	—	—	—	—
42	Šroub seřizovací žadní	1	6-24	258018	258018	258019	258019	258052	—	—	—	—	—	—
43	Podložka pružná 2 6N BDS 833-82	7	6-24	205361	205361	205361	205361	—	—	—	—	—	205263	—
	Podložka pružná 2 8N BDS 833-82	7	6-24	—	—	—	—	—	—	—	—	—	—	—
44	Šroub I M6x25-6.8 BDS 2171-83	2	6-24	224935	224935	—	—	—	—	—	—	—	—	—
	Šroub I M6x30-6.8 BDS 2171-83	2	6-24	—	—	—	—	—	—	—	—	—	—	—
	Šroub I M8x35-6.8 BDS 2171-83	2	6-24	—	—	—	—	—	—	—	—	—	209648	—
45	Šroub I M8x50 BDS 1234-71/6,8	4	6-24	203470	—	—	—	—	—	—	—	—	—	—
	Šroub I M8x55 BDS 1234-71/6,8	4	6-24	—	—	—	—	—	—	—	—	—	—	—
	Šroub I M8x70 BDS 1234-71/6,8	4	6-24	—	—	—	—	—	—	—	—	—	—	—
	Šroub I M 10x75 BDS 1234-71/6,8	4	6-24	—	—	—	—	—	—	—	—	—	—	—
46	Mříž	1	6-24	280001	280001	430157	430157	430192	345050	—	—	—	—	—
47	Štítek	1	6-24	430281	345051	345052	345053	430096	345054	430083	430288	430065	345055	—
48	Základ	1	6-24	258053	258053	258054	258054	258055	—	—	—	—	—	—
49	Těsnění	1	6-24	258088	258088	258088	258088	258088	—	—	—	—	—	—

8. Skupina 8 - PŘÍSTROJOVÝ PANEL



Obr. 11

Obr.	Poz.	Název	Počet	Vstupní napětí (V)	Katalogové číslo				
					500 kg typ T a typ T ₂	1000 kg typ T a typ T ₂	2000 kg typ T a typ T ₂	3200 kg typ T a typ T ₂	5000 kg typ T a typ T ₂
1	2	3	4	5	6	7	8	9	10
11		Elektrické tablo (v celku, bez kabelů a ovládacího přepínače)	1	380-500 220	171116 171116	171116 171116	256160 292000	292000 171002	256162 171201
		Elektrický kladkostroj s normální rychlostí zdvihu.	1	380-500 220	171157 171157	171157 171157	256187 291997	291997 165165	256188 171235
		Elektrický kladkostroj s normální rychlostí zdvihu a elektrickým vozíkem.	1	380-500 220	171132 171132	171132 171132	291998 291998	256163 171443	256164 171280
		Elektrické tablo v celku (bez kabelů a ovládacího přepínače)	1	380-500 220	171132 171132	171132 171132	291998 291998	256163 171443	256164 171280
		Elektrický kladkostroj s normální rychlostí zdvihu a mikrorychlostí zdvihu.	1	380-500 220	171173 171173	171173 171173	291996 291996	256189 171441	256190 171335
		Elektrický kladkostroj s normální rychlostí a mikrorychlostí zdvihu a elektrickým vozíkem.	1	380-500 220	171173 171173	171173 171173	291996 291996	256189 171441	256190 171335
		Elektrický kladkostroj s normální rychlostí a mikrorychlostí zdvihu a druhou brzdou.	1	380-500 220	171152 171152	171152 171152	171444 171444	171444 171444	171303 171303
		Elektrický kladkostroj s normální rychlostí a mikrorychlostí zdvihu a druhou brzdou a elektrickým vozíkem.	1	380-500 220	171193 171193	171193 171193	171442 171442	171442 171442	171346 171346
11		Elektrické tablo v celku (bez kabelů a ovládacího přepínače)	1	380-500 220	171114 171114	171114 171114	171033 171033	171033 171033	171219 171219
		Elektrický kladkostroj s normální rychlostí zdvihu a druhou brzdou	1	380-500 220	171114 171114	171114 171114	171033 171033	171033 171033	171219 171219